

8 7 6 5 4 3 2 1

F F

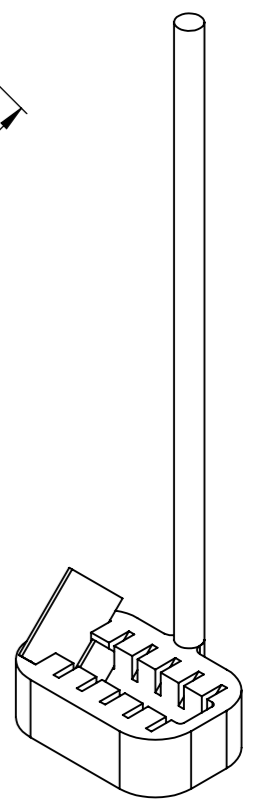
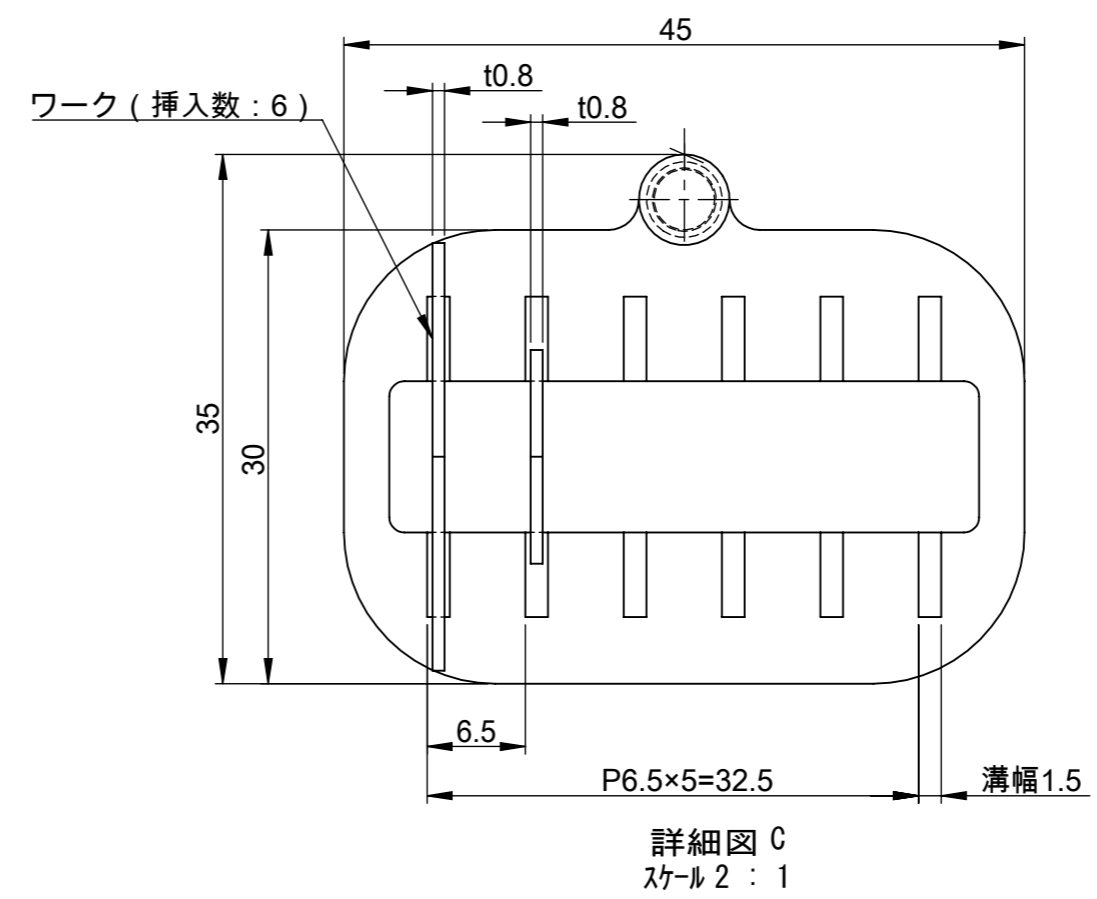
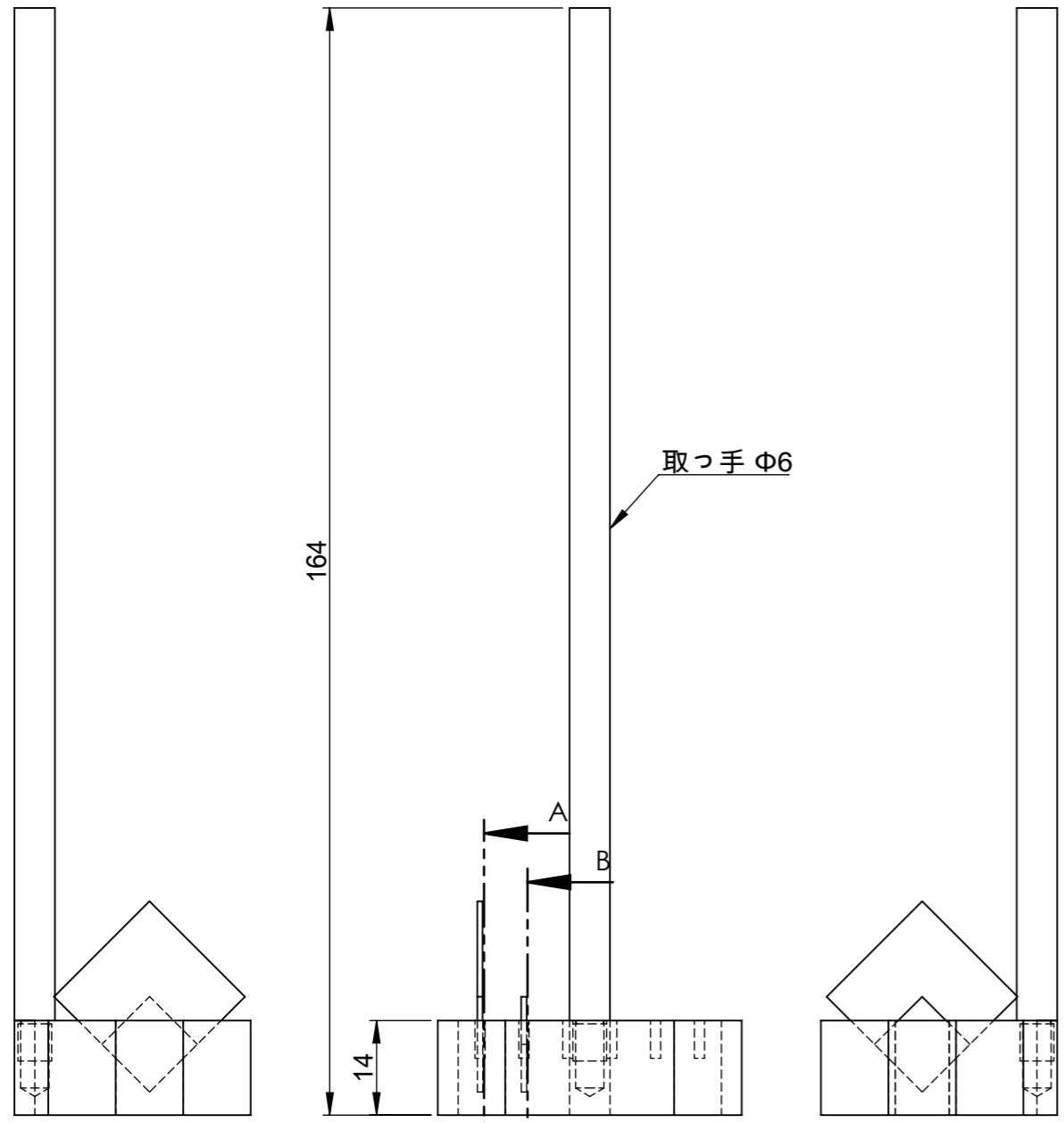
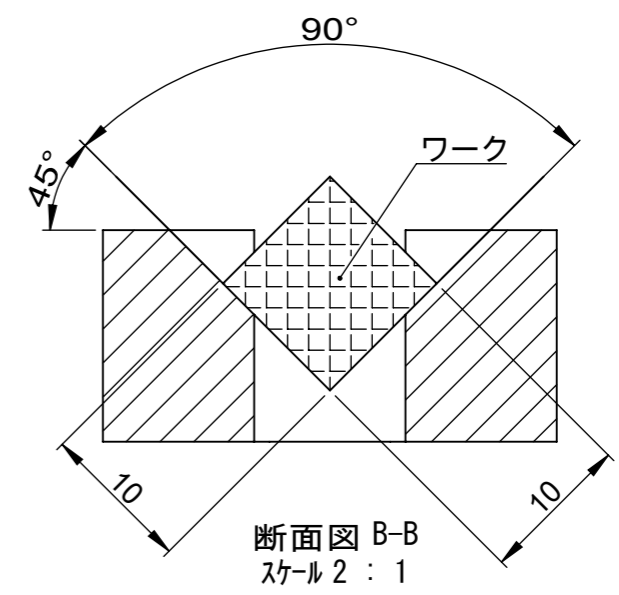
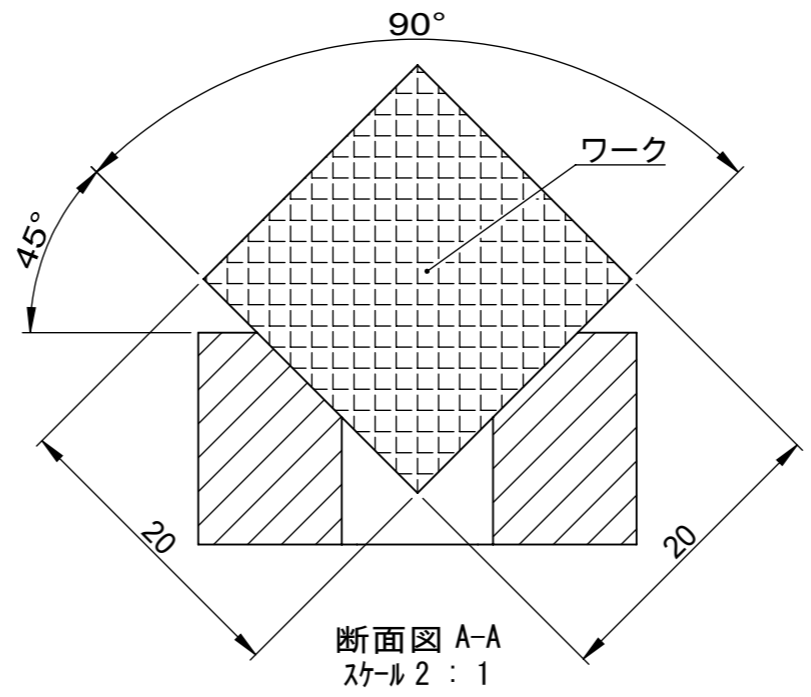
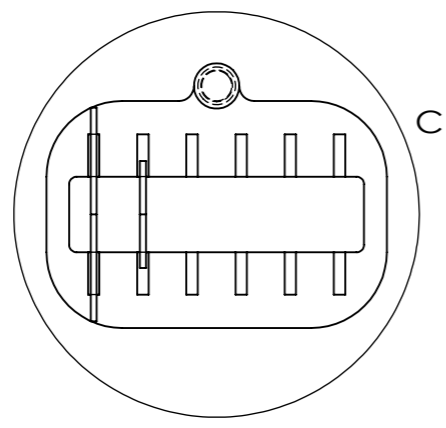
E E

D D

C C

B B

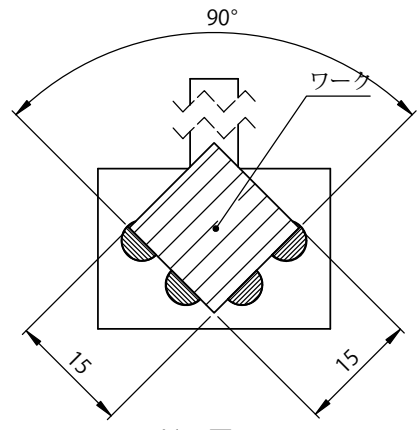
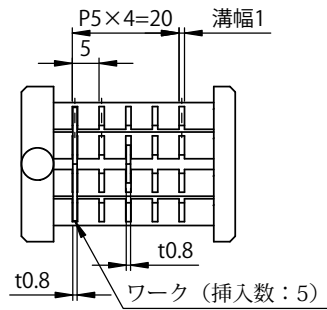
A A



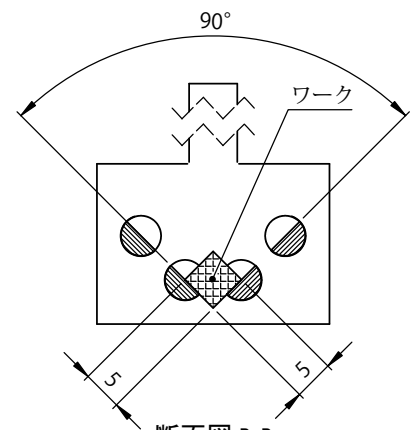
仕 様	
スリット幅	1.5mm
ワークサイズ	□10 ~ □20mm
ワーク厚み	0.5 ~ 0.8mm
収納数	6枚

指示なき場合： 寸法はミリメートルとする 表面粗さ： 公差： 寸法： 角度：	仕上げ：  ▽▽	バリ取り、鋭角の除去	改訂
名 前	日 付	表面処理	品名 ウェハ・ガラスキャリア STF0510-01
製 図 K.T	2016.03.28		
検 図			
承 認		材 質 PTFE	図番 SAB01-01-001
この図面に含まれる情報は、MSAファクトリーに属します。いかなる部分であってもMSAファクトリーの許可なく複製することを禁じます		重量： 39g	尺 度： 1:1
株式会社MSAファクトリー			葉数 1 / 1

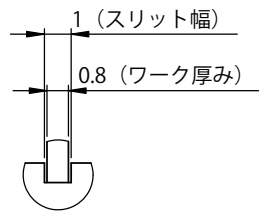
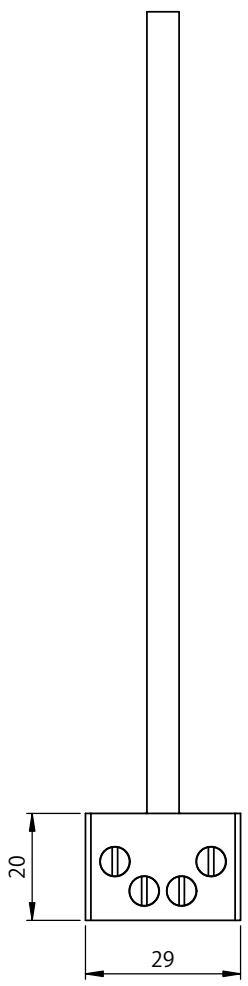
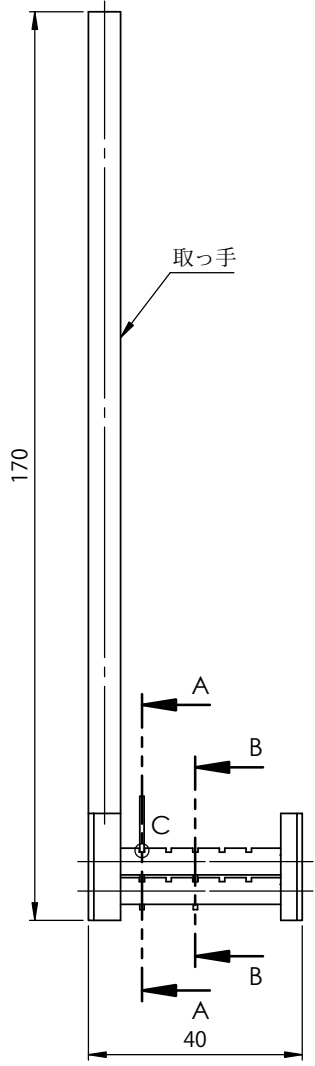
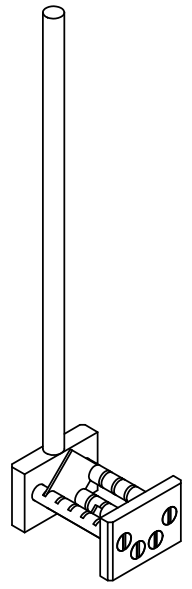
8 7 6 5 4 3 2 1



断面図 A-A  
スケール 1.5 : 1



断面図 B-B  
スケール 1.5 : 1



詳細図 C  
スケール 5 : 1

仕様	
スリット幅	1mm
ワークサイズ	□5~□15mm
ワーク厚み	0.5~0.8mm
収納数	5枚

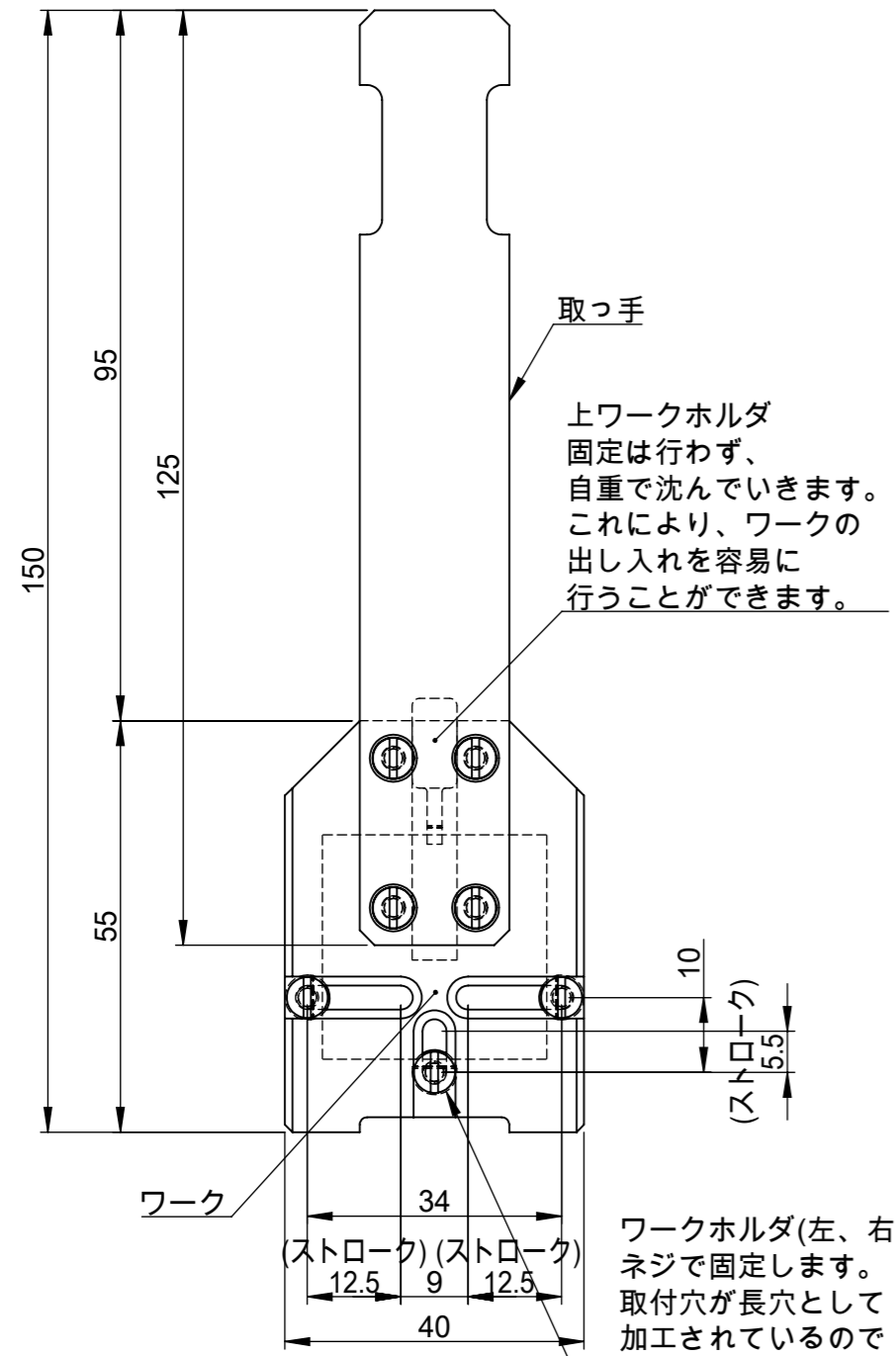
指示なき場合: 寸法はミリメートルとする 表面粗さ: 公差: 寸法: 角度:	仕上げ: ▽▽	バリ取り、鋭角の除去	改訂
名 前 K.T.	日 付 2016.03.05	表面処理	品名 ウェハ・ガラスキャリア STF1005-01
検 図		材 質 PTFE	図番 SAB02-01-001
承 認		重 量 28g	尺 度 1:1
この図面に含まれる情報は、MSAファクトリーに属します。いかなる部分であってもMSAファクトリーの許可なく複製することを禁じます		株 式 会 社 MSAファクトリー	葉 数 1/1

A

8 7 6 5 4 3 2 1

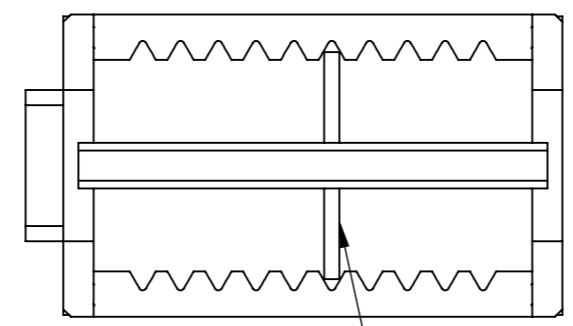
F  
E  
D  
C  
B  
A

F  
E  
D  
C  
B  
A

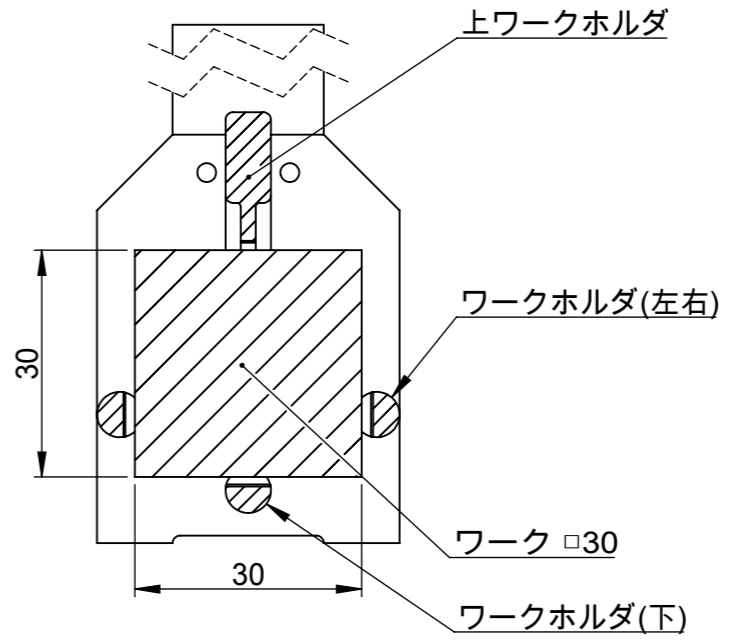
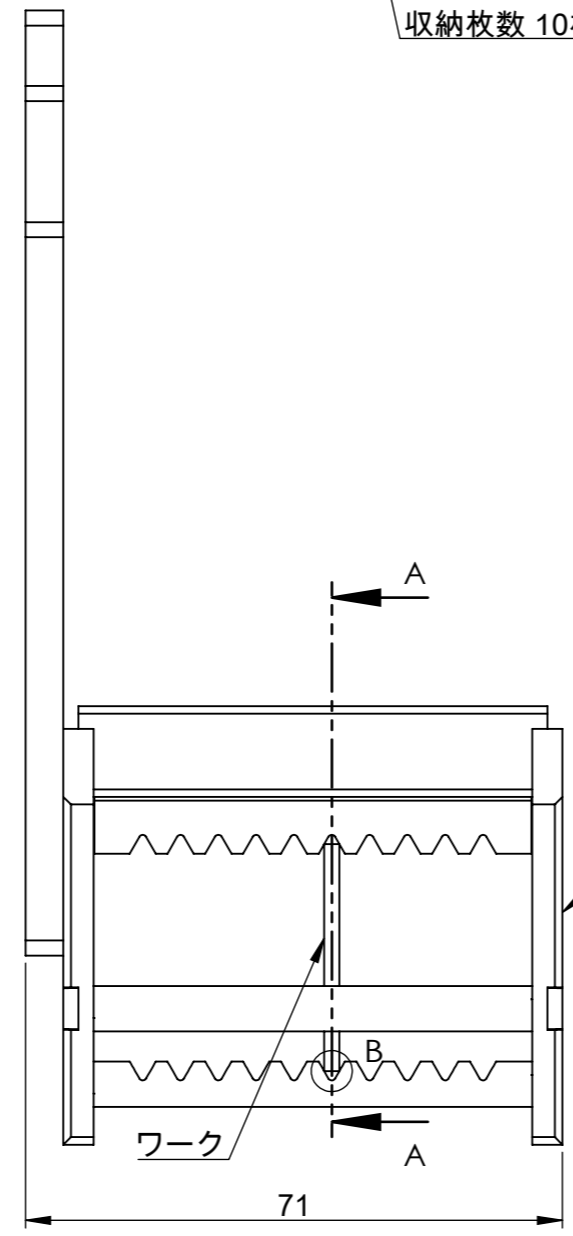


上ワークホルダ  
固定は行わず、  
自重で沈んでいきます。  
これにより、ワークの  
出し入れを容易に  
行うことができます。

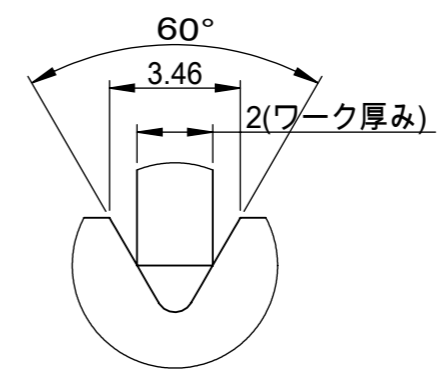
ワークホルダ(左、右、下)  
ネジで固定します。  
取付穴が長穴として  
加工されているので  
ワークサイズに応じて  
自由な位置で固定できる  
ようになっています。



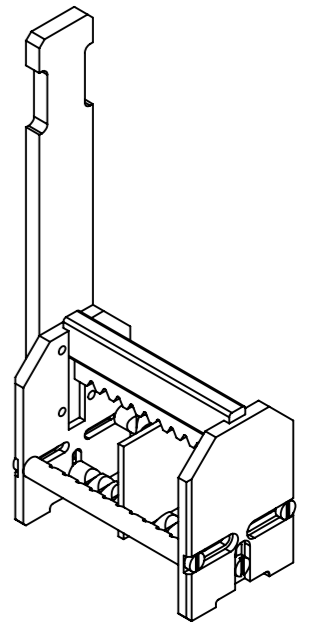
ワーク□5~□30mm  
厚み0.2~2.0mm  
までのワークに対応。  
収納枚数 10枚



断面図 A-A



詳細図 B  
スケール 5 : 1



仕 様	
スリット形状	3.46mm / 60°
ワークサイズ	□5 ~ □30mm
ワーク厚み	0.2 ~ 2.0mm
収納数	10枚

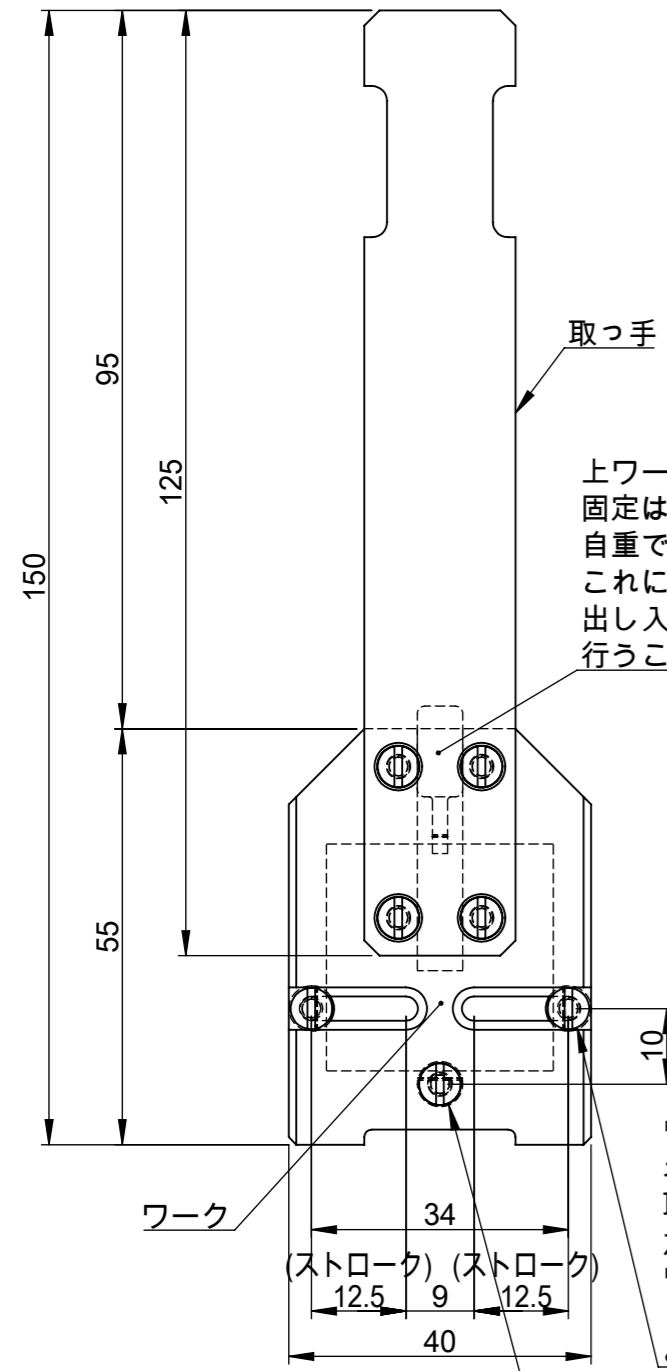
指示なき場合： 寸法はミリメートルとする 表面粗さ： 公差： 寸法： 角度：	仕上げ： ▽▽	バリ取り、鋭角の除去	改訂
名 前	日 付	表面処理	品名
製 図	K.T	2016.05.06	ウェハ・ガラスキャリア STF2005-01
検 図			
承 認			
この図面に含まれる情報は、MSAファクトリーに属します。いかなる部分であってもMSAファクトリーの許可なく複製することを禁じます		材 質	図 番
株式会社MSAファクトリー		PTFE	SAB03-01-001
重量： 84g		尺度： 1:1	A3
		葉数 1 / 1	

8 7 6 5 4 3 2 1

8 7 6 5 4 3 2 1

F  
E  
D  
C  
B  
A

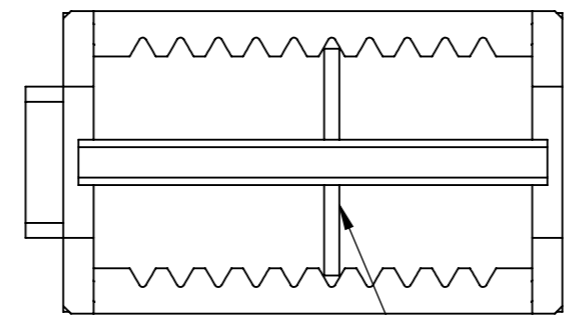
F  
E  
D  
C  
B  
A



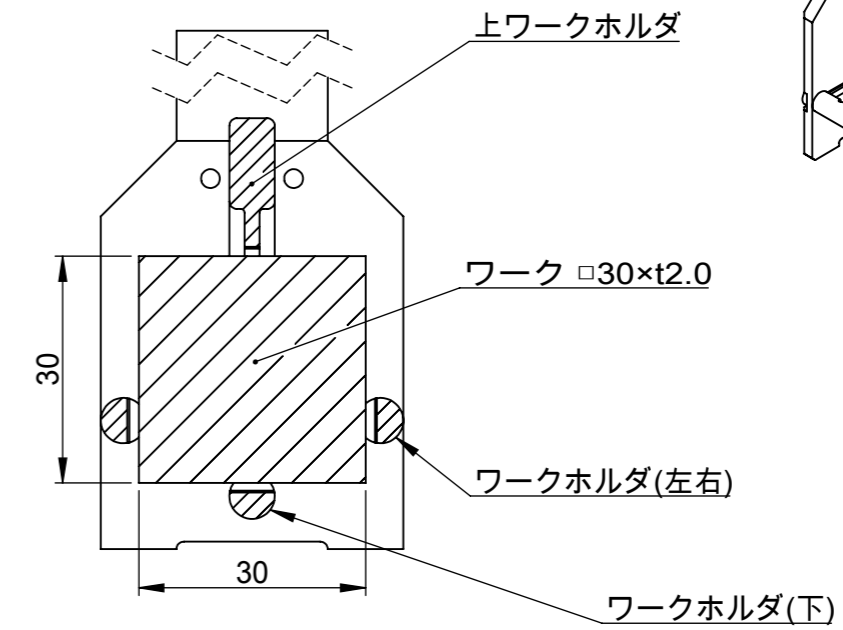
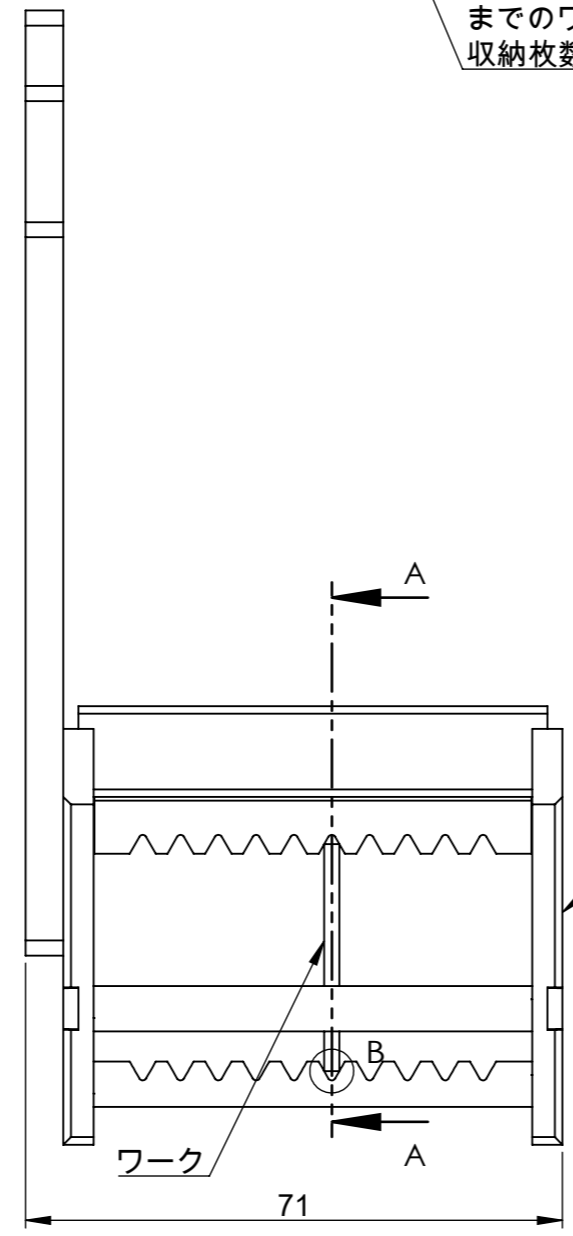
取っ手  
上ワークホルダ  
固定は行わず、  
自重で沈んでいきます。  
これにより、ワークの  
出し入れを容易に  
行うことができます。

ワークホルダ(左、右)  
ネジで固定します。  
取付穴が長穴として  
加工されているので  
ワークサイズに応じて  
自由な位置で固定できる  
ようになっています。

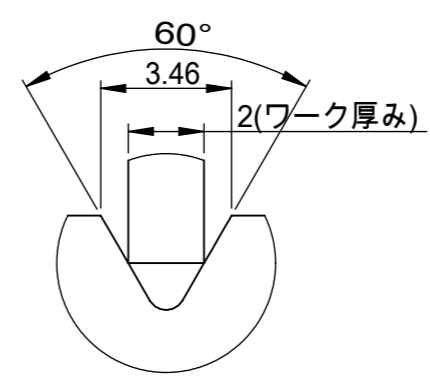
ワークホルダ(下)  
位置はネジで固定されており  
変更は出来ません。



ワーク□10~□30mm  
厚み0.2~2.0mm  
までのワークに対応。  
収納枚数 10枚



断面図 A-A

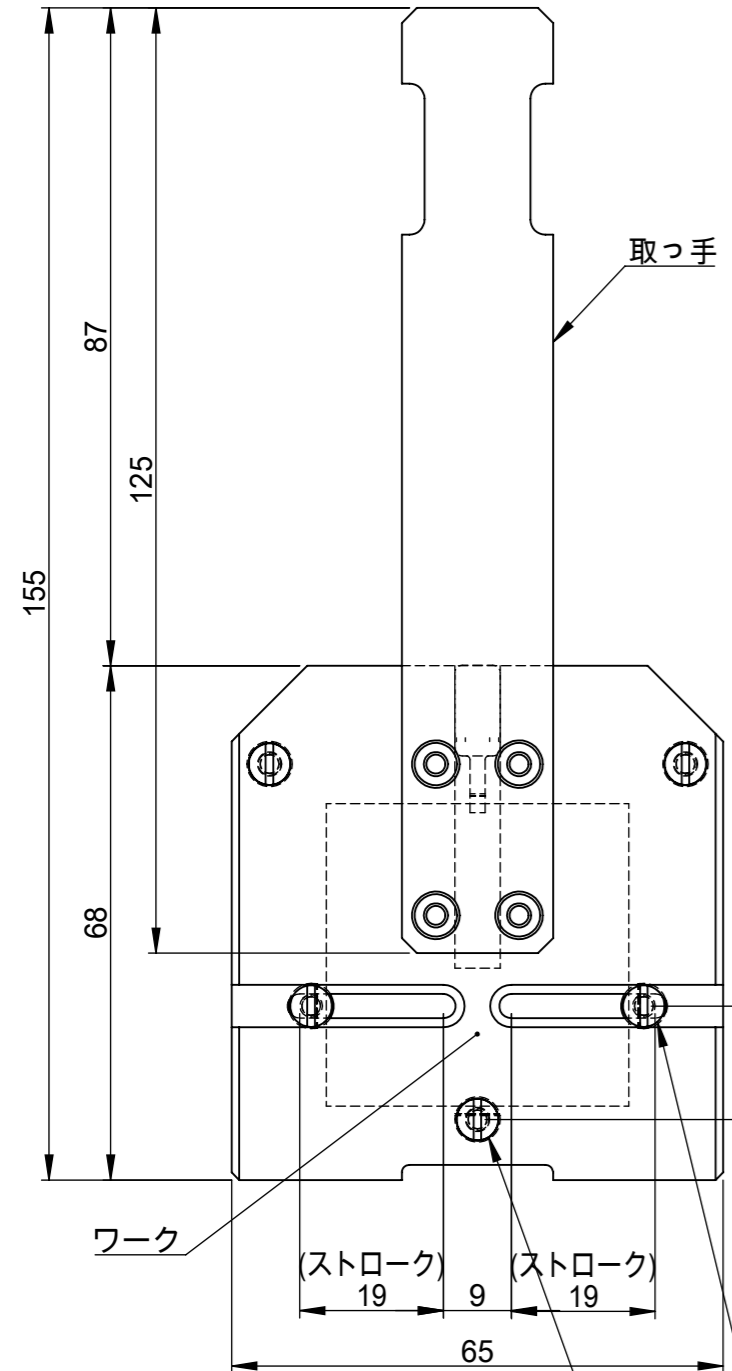


詳細図 B  
スケール 5 : 1

仕 様	
スリット形状	3.46mm / 60°
ワークサイズ	□10~□30mm
ワーク厚み	0.2~2.0mm
収納数	10枚

指示なき場合： 寸法はミリメートルとする 表面粗さ： 公差： 寸法： 角度：	仕上げ： ▽▽	バリ取り、鋭角の除去	改訂
名 前 K.T	日 付 2016.04.25	表面処理	品名 ウェハ・ガラスキャリア STF2010-01
製 図	検 図	承 認	材 質 PTFE
この図面に含まれる情報は、MSAファクトリーに属します。いかなる部分であってもMSAファクトリーの許可なく複製することを禁じます		重 量 85g	図 番 SAB03-02-001
株式会社MSAファクトリー		尺 度 1:1	A3 葉数 1 / 1

8 7 6 5 4 3 2 1



取っ手

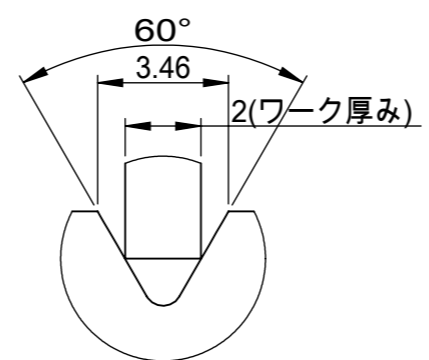
ワーク  
(ストローク) 19  
9  
(ストローク) 19

ワークホルダ(左、右)  
ネジで固定します。  
取付穴が長穴として  
加工されているので  
ワークサイズに応じて  
自由な位置で固定できる  
ようになっています。

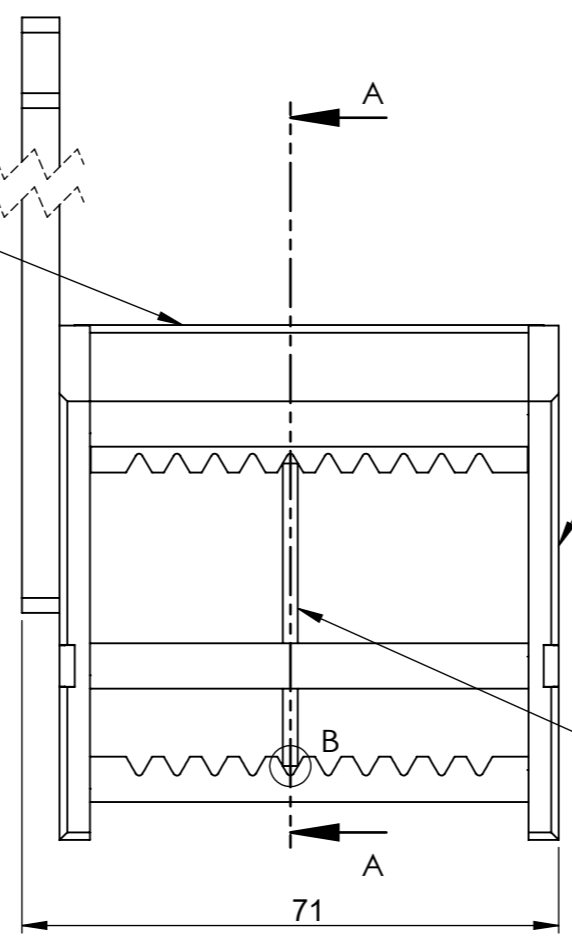
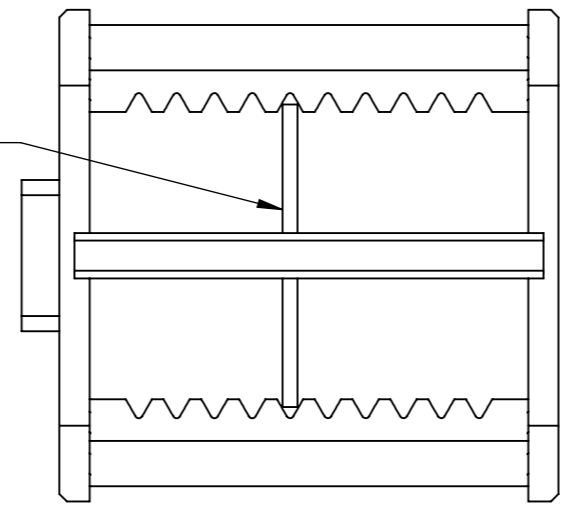
ワークホルダ(下)  
位置はネジで固定されており  
変更は出来ません。

ワーク□20~□40  
厚み0.2~2.0mm  
までのワークに対応。  
収納数 10枚

上ワークホルダ  
固定は行わず、  
自重で沈んでいきます。  
これにより、ワークの  
出し入れを容易に  
行うことができます。

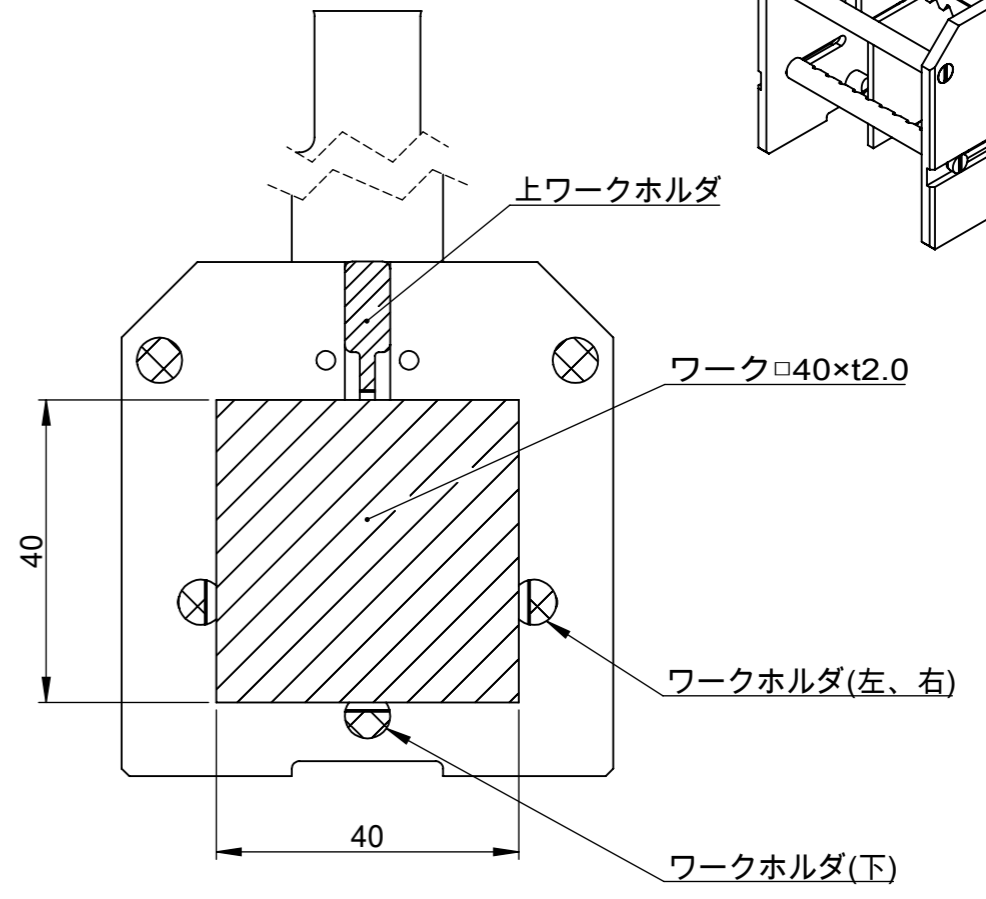


詳細図 B  
スケール 5 : 1

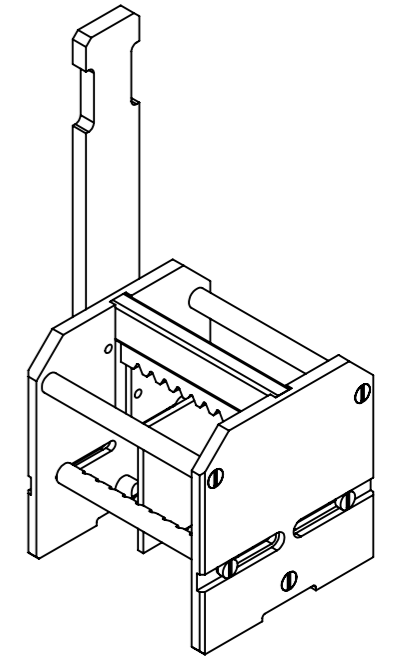


ベース

ワーク

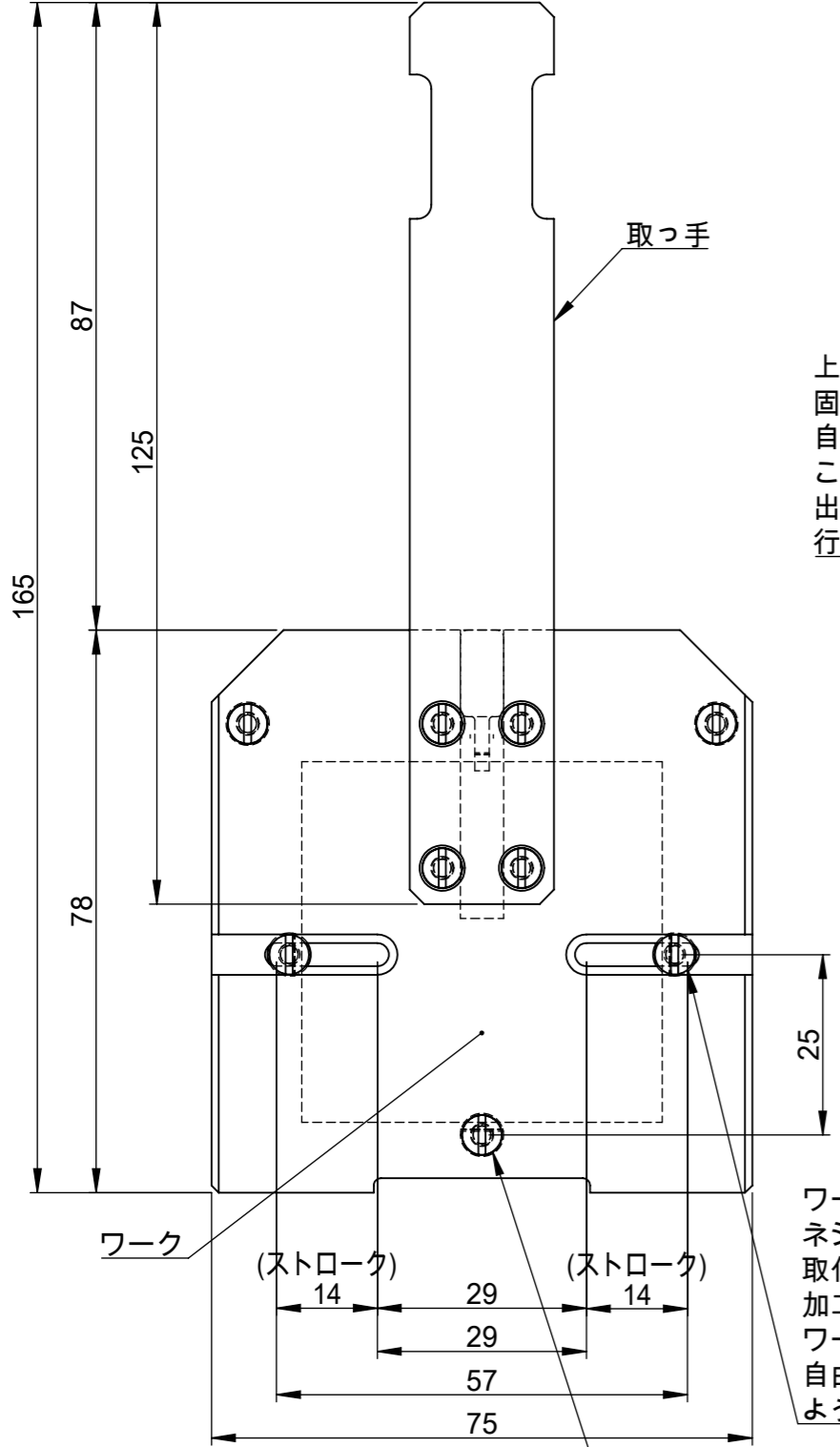


断面図 A-A



仕 様	
スリット形状	3.46mm / 60°
ワークサイズ	□20 ~ □40mm
ワーク厚み	0.2 ~ 2.0mm
収納数	10枚

指示なき場合: 寸法はミリメートルとする	仕上げ:	バリ取り、鋭角の除去	改訂
表面粗さ:	公差:	寸法:	角度:
表面粗さ:	公差:	寸法:	角度:
名 前	日 付	表面処理	品名
製 図	K.T	2016.04.21	ウェハ・ガラスキャリア STF2020-10
検 図			
承 認			
この図面に含まれる情報は、MSAファクトリーに属します。いかなる部分であってもMSAファクトリーの許可なく複製することを禁じます		材質	図番
株式会社MSAファクトリー		PTFE	SAB03-03-001
重量: 132g		尺度: 1:1	A3
		葉数 1 / 1	



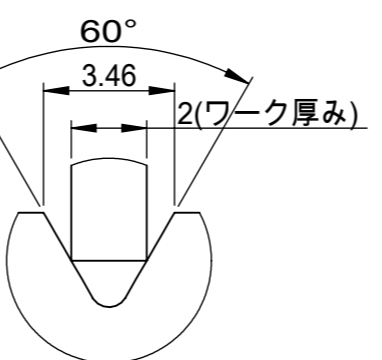
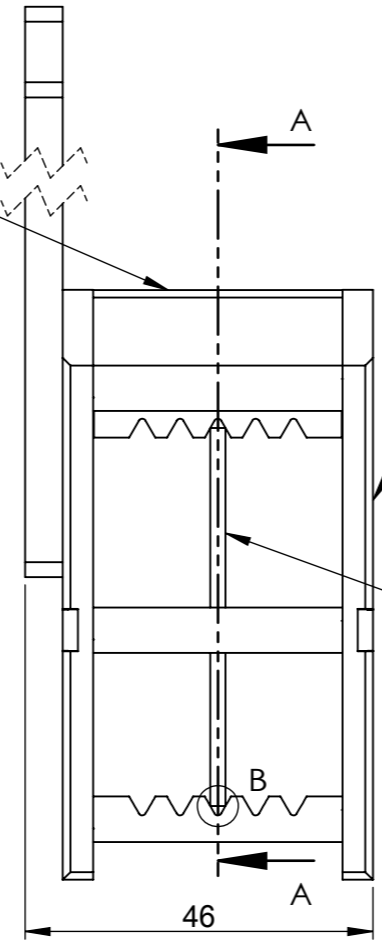
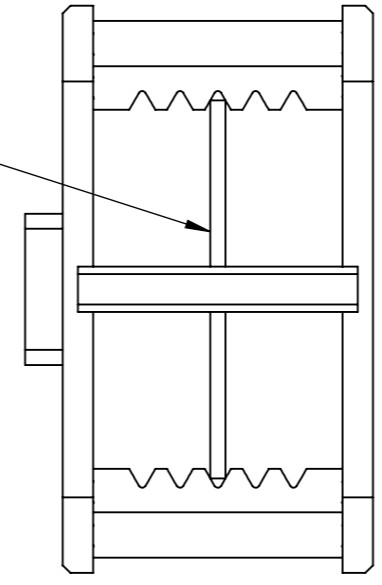
取っ手

ワーク□30~□50  
厚み0.2~2.0mm  
までのワークに対応。  
収納数 5枚

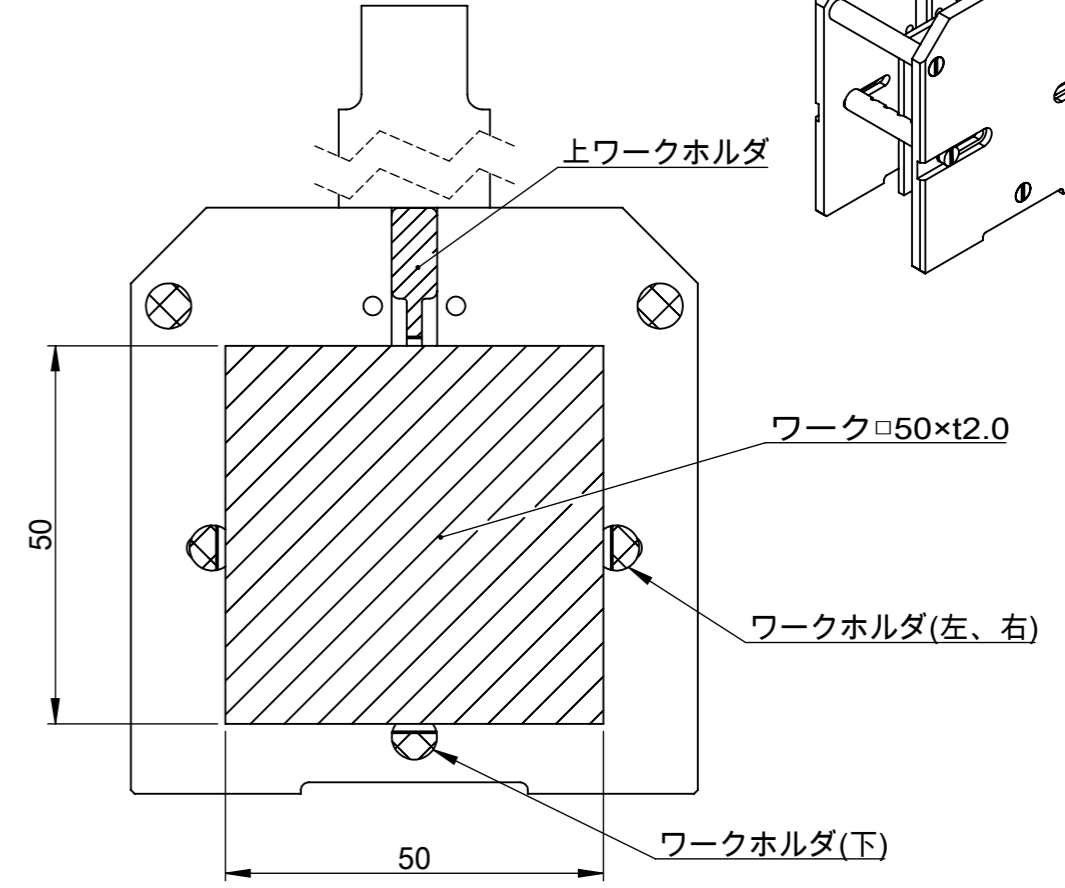
上ワークホルダ  
固定は行わず、  
自重で沈んでいきます。  
これにより、ワークの  
出し入れを容易に  
行うことができます。

ワークホルダ(左、右)  
ネジで固定します。  
取付穴が長穴として  
加工されているので  
ワークサイズに応じて  
自由な位置で固定できる  
ようになっています。

ワークホルダ(下)  
位置はネジで固定されており  
変更は出来ません。



詳細図 B  
スケール 5 : 1



断面図 A-A

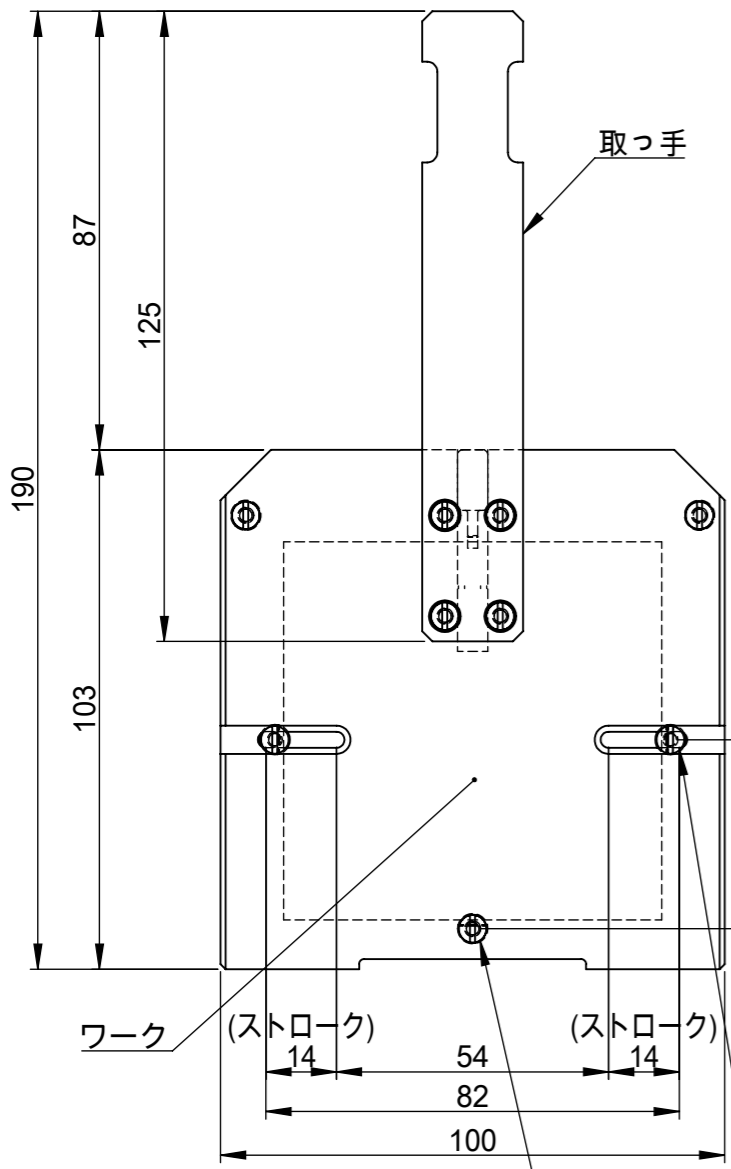
仕 様	
スリット形状	3.46mm / 60°
ワークサイズ	□30 ~ □50mm
ワーク厚み	0.2 ~ 2.0mm
収納数	5枚

指示なき場合： 寸法はミリメートルとする 表面粗さ： 公差： 寸法： 角度：	仕上げ： バリ取り、鋭角の除去	改訂
名前 K.T	日付 2016.04.21	表面処理 ▽▽
製図	検査	承認
この図面に含まれる情報は、MSAファクトリーに属します。いかなる部分であってもMSAファクトリーの許可なく複製することを禁じます		材質 PTFE
株式会社MSAファクトリー		品名 ウェハ・ガラスキャリア STF2050-05
重量： 155g	尺度： 1:1	図番 SAB03-05-001
A3		葉数 1 / 1

8 7 6 5 4 3 2 1

F  
E  
D  
C  
B  
A

F  
E  
D  
C  
B  
A



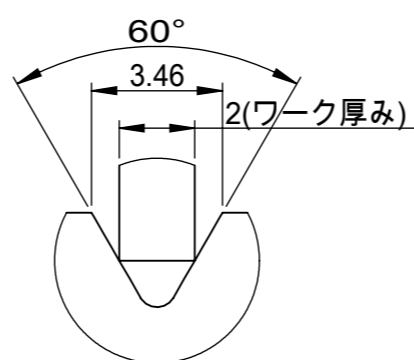
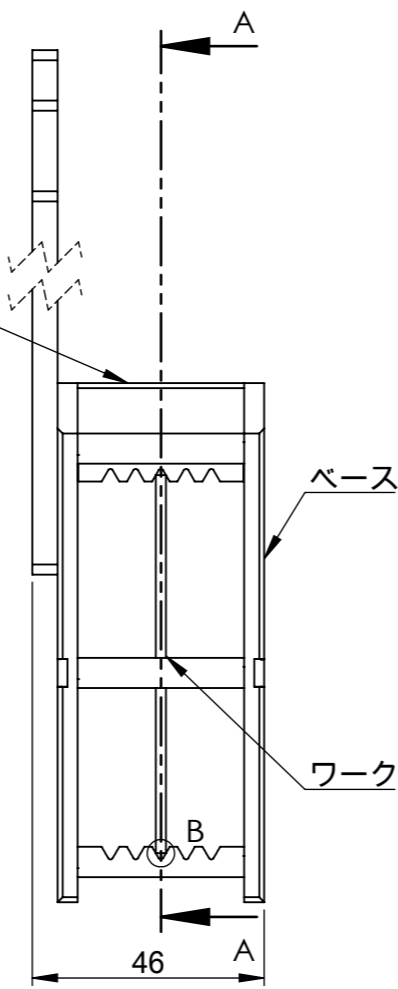
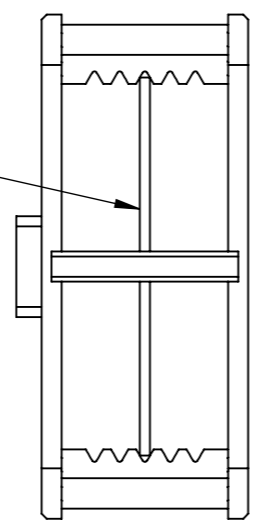
取っ手

上ワークホルダ  
固定は行わず、  
自重で沈んでいきます。  
これにより、ワークの  
出し入れを容易に  
行うことができます。

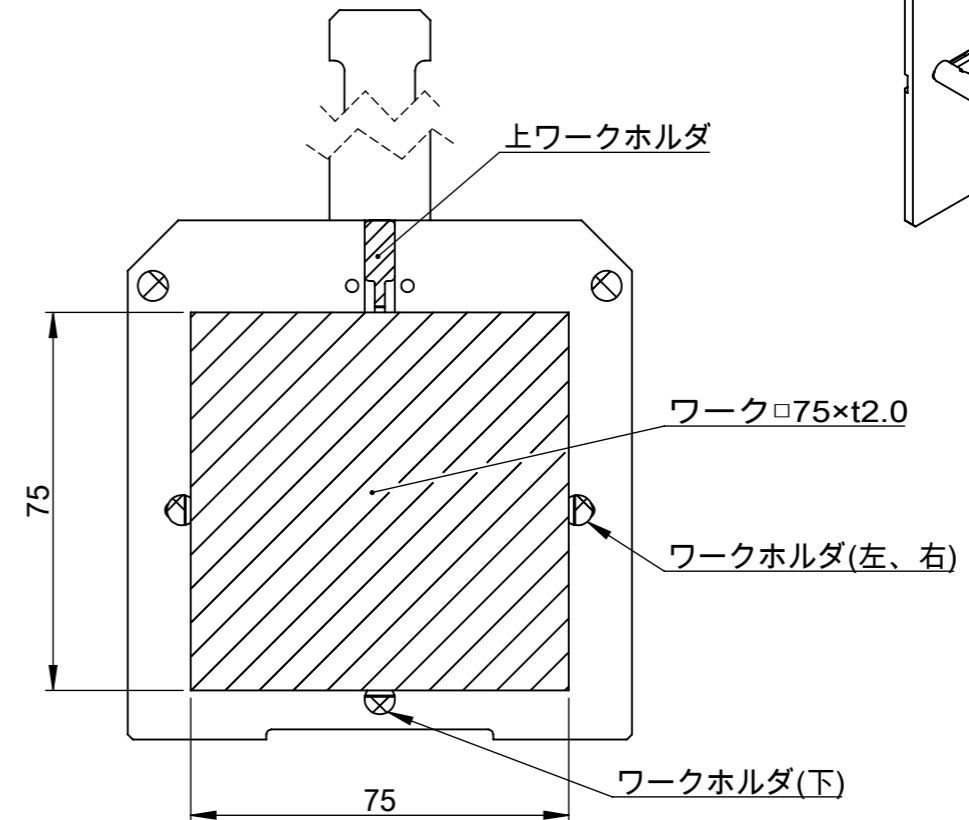
ワークホルダ(左、右)  
ネジで固定します。  
取付穴が長穴として  
加工されているので  
ワークサイズに応じて  
自由な位置で固定できる  
ようになっています。

ワークホルダ(下)  
位置はネジで固定されており  
変更は出来ません。

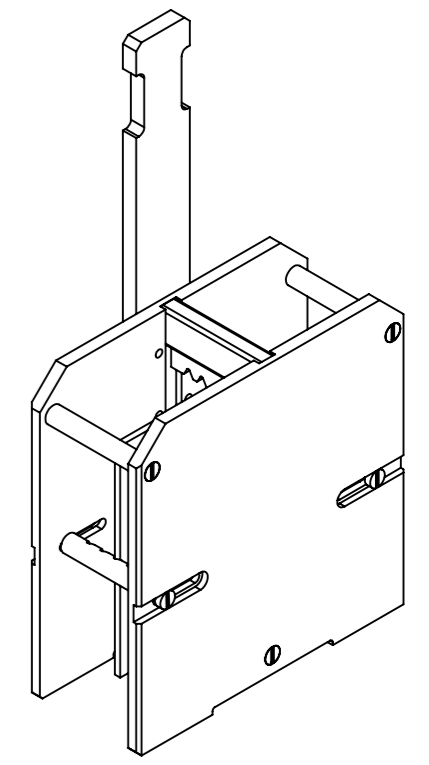
ワーク□55~□75  
厚み0.2~2.0mm  
までのワークに対応。  
収納数 5枚



詳細図 B  
スケール 5 : 1



断面図 A-A  
スケール 1 : 1.5



仕 様	
スリット形状	3.46mm / 60°
ワークサイズ	□55 ~ □75mm
ワーク厚み	0.2 ~ 2.0mm
収納数	5枚

指示なき場合： 寸法はミリメートルとする	仕上げ： ▽▽	バリ取り、鋭角の除去	改訂
表面粗さ： 公差： 寸法： 角度：			
名 前	日 付	表面処理	品名
製 図 K.T	2018.02.13		ウェハ・ガラスキャリア STF2075-05
検 図		材質	図番
承 認		PTFE	SAB03-07-001
この図面に含まれる情報は、MSAファクトリーに属します。いかなる部分であってもMSAファクトリーの許可なく複製することを禁じます		重量： 251g	尺 度： 1:1.5
株式会社MSAファクトリー			葉数 1 / 1

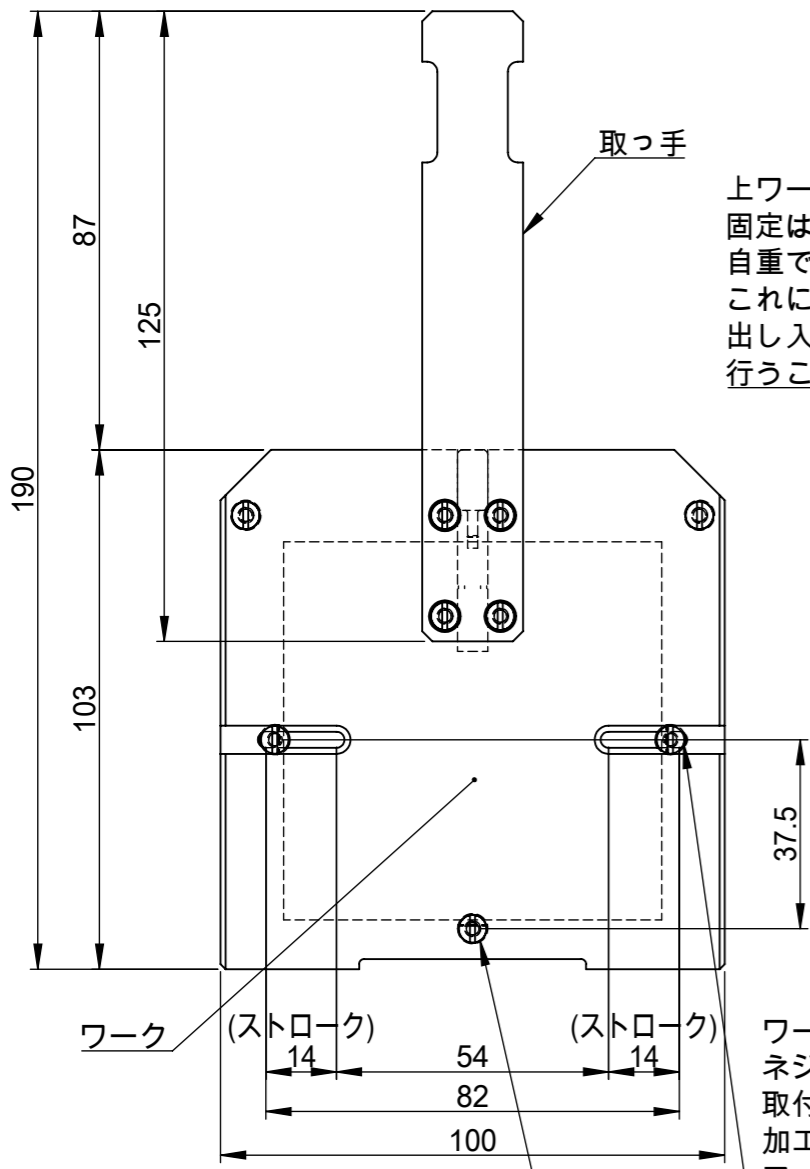
8 7 6 5 4 3 2 1

A

8 7 6 5 4 3 2 1

F  
E  
D  
C  
B  
A

F  
E  
D  
C  
B  
A



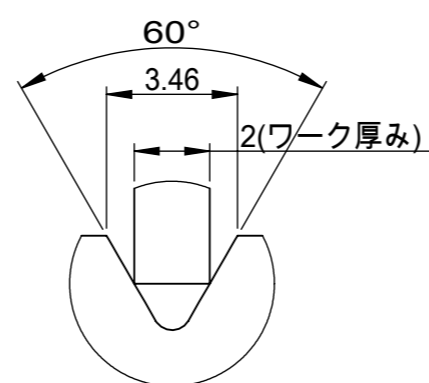
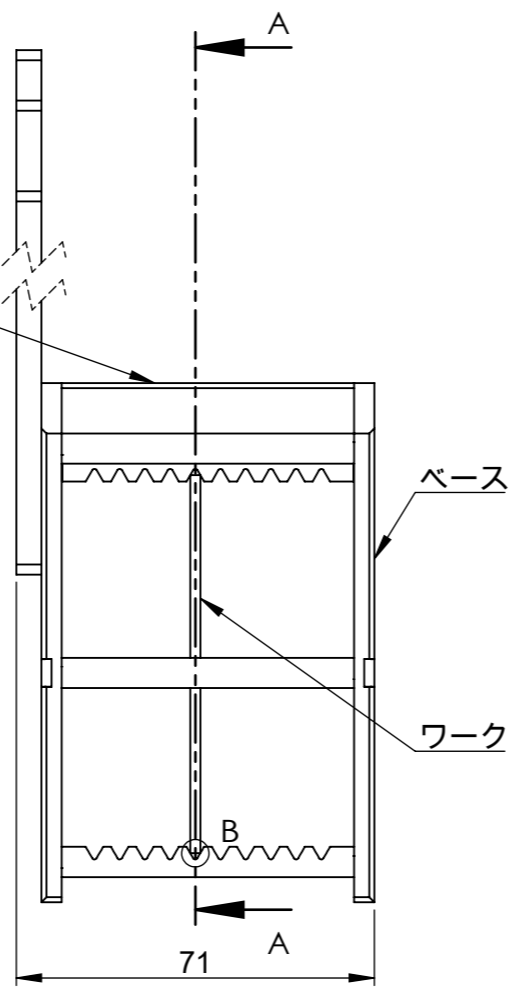
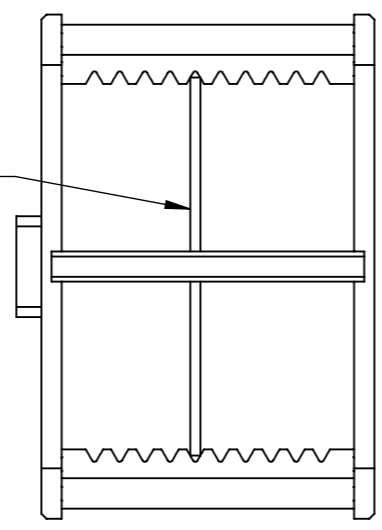
取っ手

上ワークホルダ  
固定は行わず、  
自重で沈んでいきます。  
これにより、ワークの  
出し入れを容易に  
行うことができます。

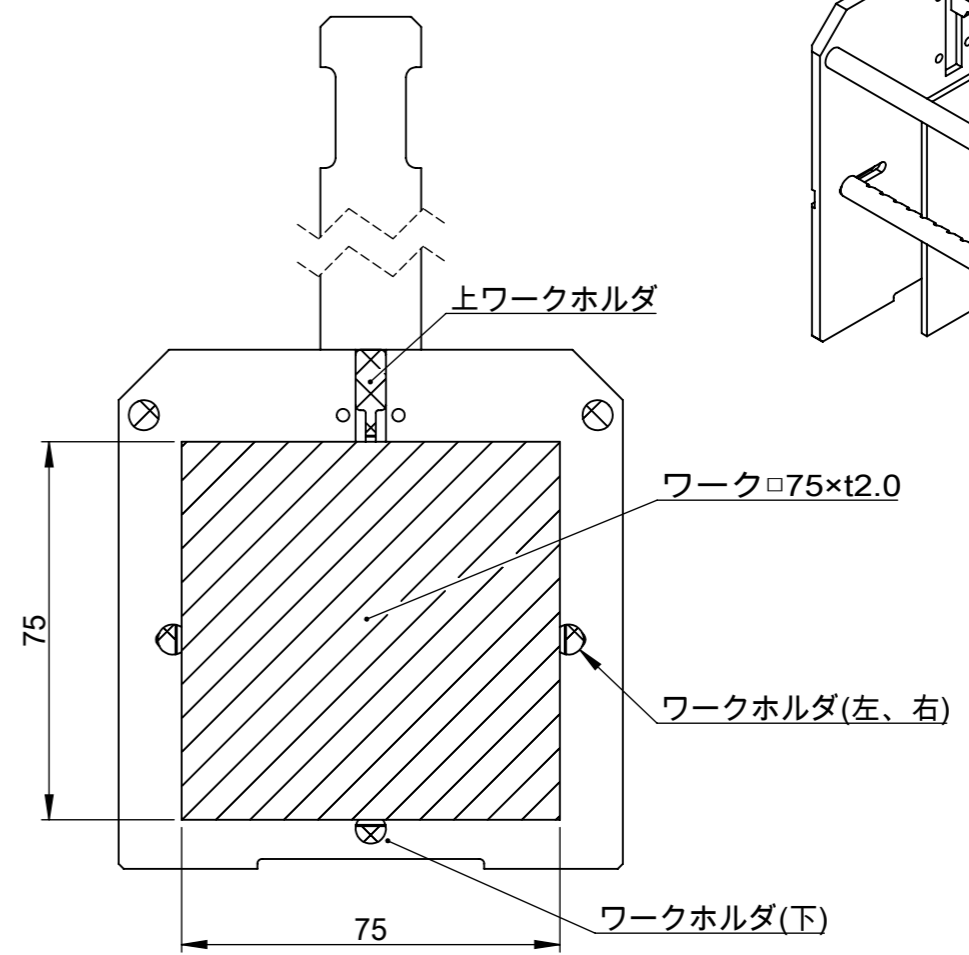
ワークホルダ(左、右)  
ネジで固定します。  
取付穴が長穴として  
加工されているので  
ワークサイズに応じて  
自由な位置で固定できる  
ようになっています。

ワークホルダ(下)  
位置はネジで固定されており  
変更は出来ません。

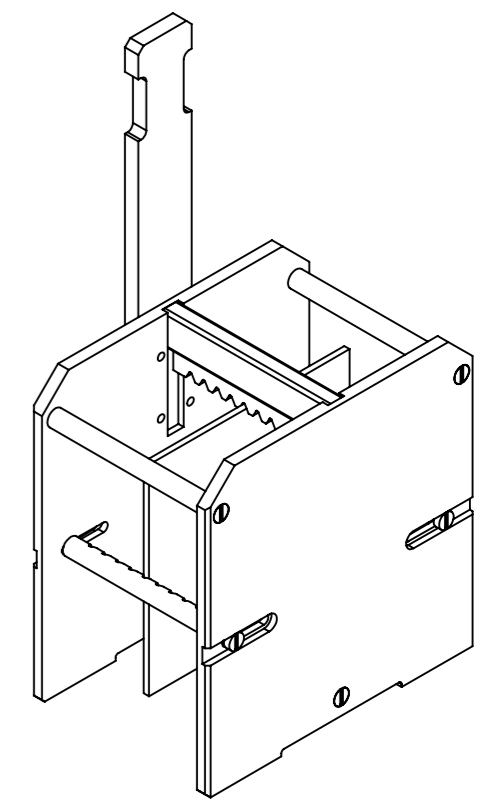
ワーク□55~□75  
厚み0.2~2.0mm  
までのワークに対応。  
収納数 10枚



詳細図 B  
スケール 5 : 1



断面図 A-A  
スケール 1 : 1.5



仕 様	
スリット形状	3.46mm / 60°
ワークサイズ	□55 ~ □75mm
ワーク厚み	0.2 ~ 2.0mm
収納数	10枚

指示なき場合： 寸法はミリメートルとする 表面粗さ： 公差： 寸法： 角度：	バリ取り、鋭角の除去	改訂
名前	日付	表面処理
製図 K.T	2018.02.13	品名
検図		ウェハ・ガラスキャリア STF2075-10
承認		図番
この図面に含まれる情報は、MSAファクトリーに属します。いかなる部分であってもMSAファクトリーの許可なく複製することを禁じます		材質
株式会社MSAファクトリー		PTFE
重量： 264g	尺度： 1:1.5	図番
		SAB03-08-001
		A3
		葉数 1 / 1

8 7 6 5 4 3 2 1



8

7

6

5

4

3

2

1

F

F

E

E

D

D

C

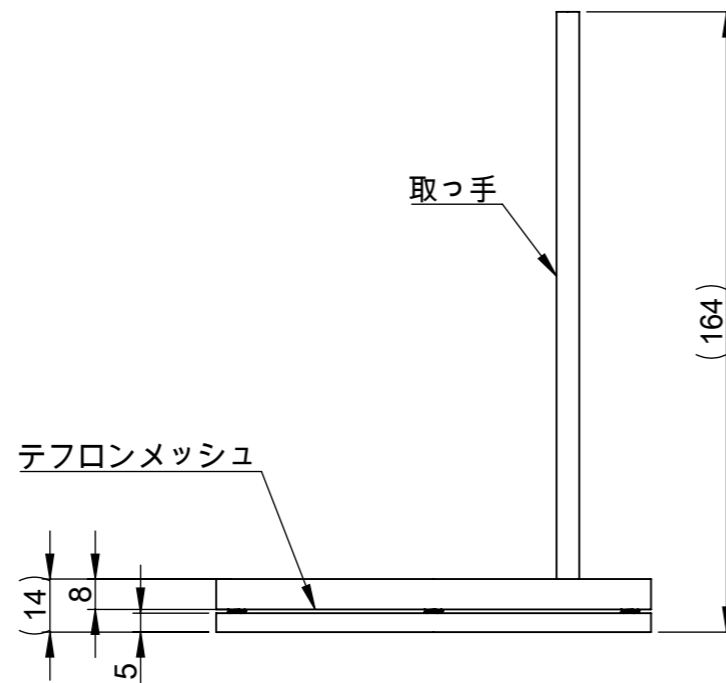
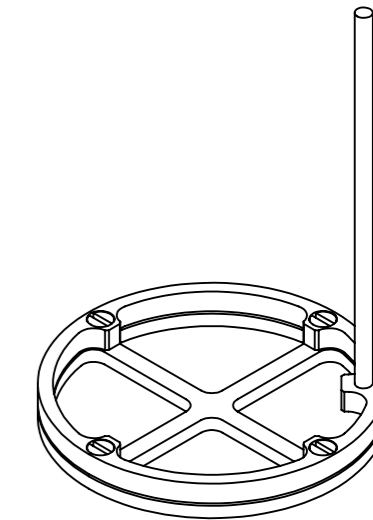
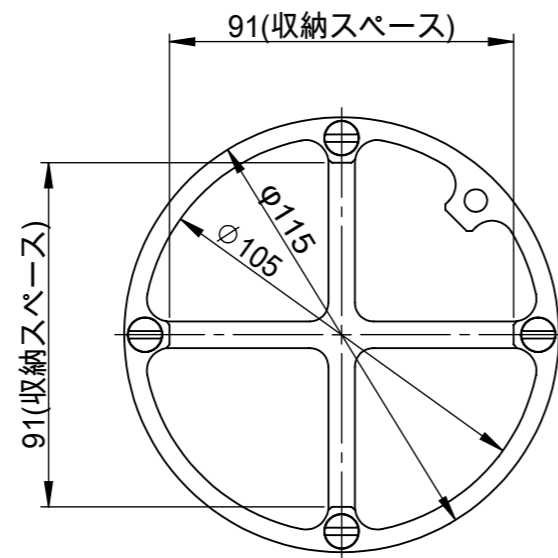
C

B

B

A

A



仕 様	
メッシュ太さ	0.25mm
メッシュ開口	□1.02mm
テフロンメッシュ 材質	ETFE
テフロンメッシュ 耐熱温度	130°C程度

指示なき場合： 寸法はミリメートルとする 表面粗さ： 公差： 寸法： 角度：	仕上げ：  ▽▽	バリ取り、鋭角の除去  改訂
名 前	日 付	表面処理
製 図	K.T 2016.08.02	
検 図		
承 認		品名 ウェハ・ガラスキャリア STF4000-0120-01
この図面に含まれる情報は、MSAファクトリーに属します。いかなる部分であってもMSAファクトリーの許可なく複製することを禁じます 株式会社MSAファクトリー		
重量： 87g		尺 度： 1:2
		葉数 1 / 1

8

7

6

5

4

3

2

1

8

7

6

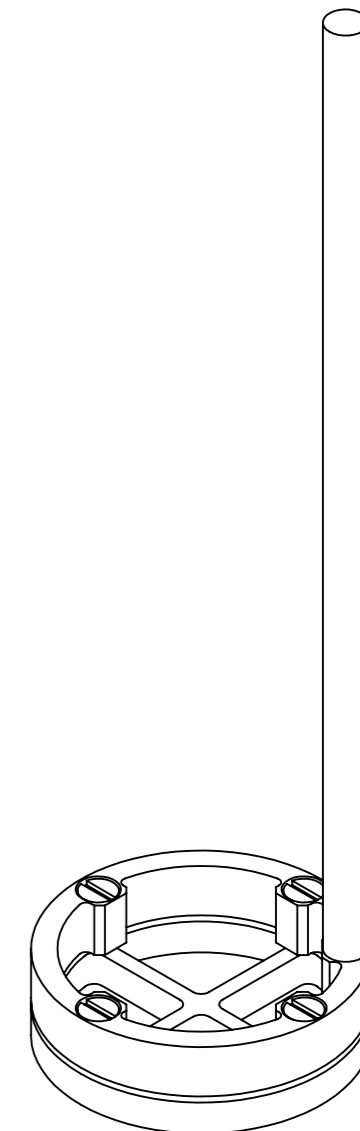
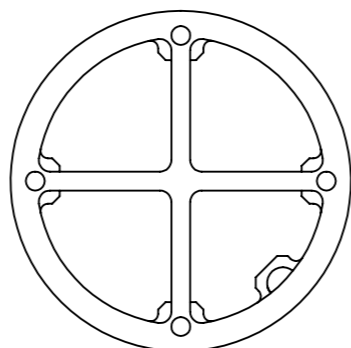
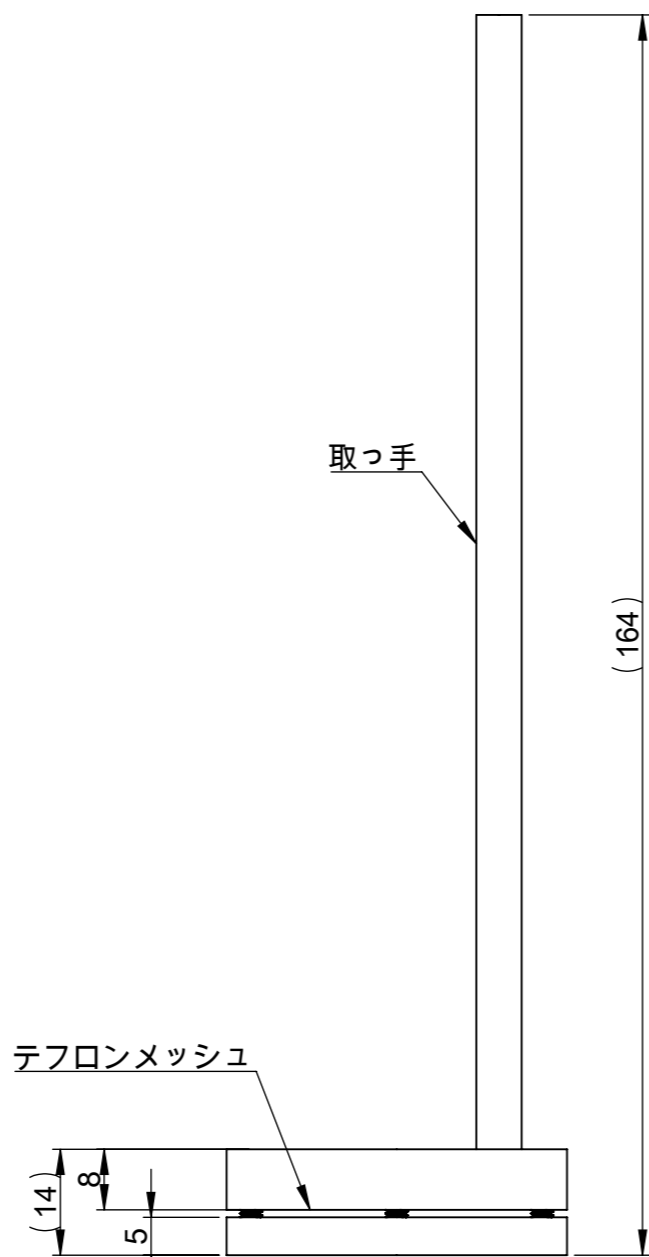
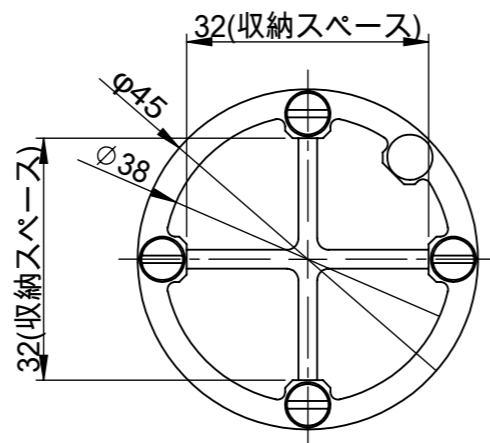
5

4

3

2

1



仕 様	
メッシュ太さ	0.25mm
メッシュ開口	□1.02mm
テフロンメッシュ 材質	ETFE
テフロンメッシュ 耐熱温度	130°C程度

指示なき場合： 寸法はミリメートルとする 表面粗さ： 公差： 寸法： 角度：	仕上げ：  ▽▽	バリ取り、鋭角の除去  改訂
名 前	日 付	表面処理
製 図	K.T 2017.05.15	
検 図		
承 認		品名 ウェハ・ガラスキャリア STF4000-0045
この図面に含まれる情報は、MSAファクトリーに属します。いかなる部分であってもMSAファクトリーの許可なく複製することを禁じます 株式会社MSAファクトリー		
重量： 27g		尺 度： 1:1
		葉数 1 / 1

8

7

6

5

4

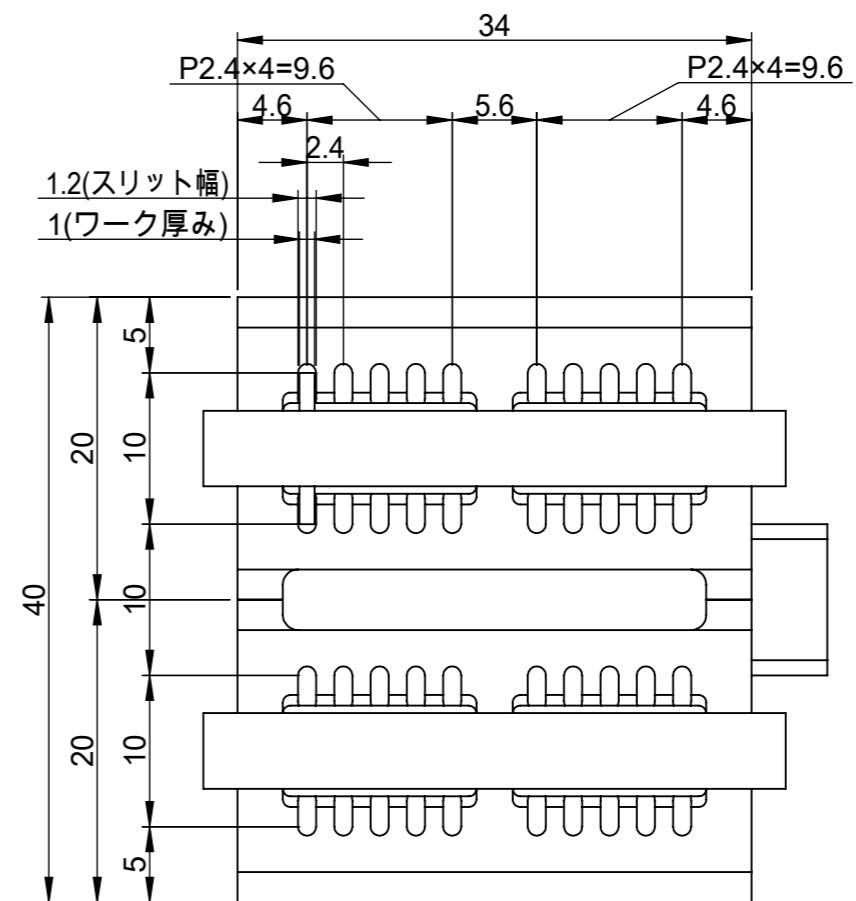
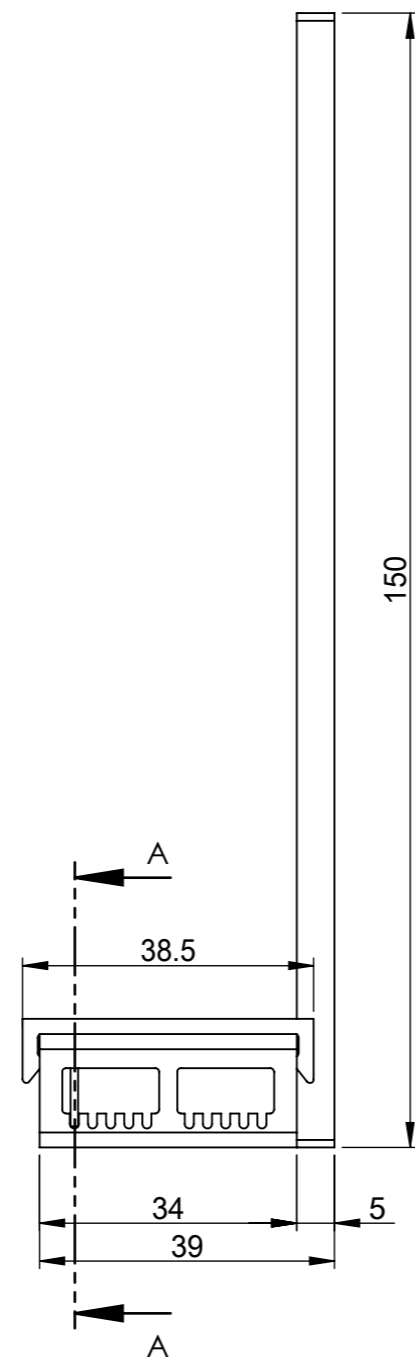
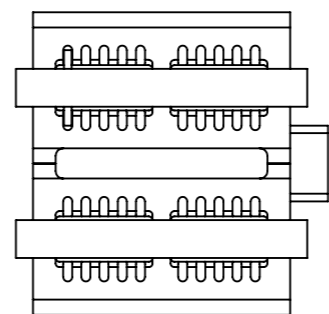
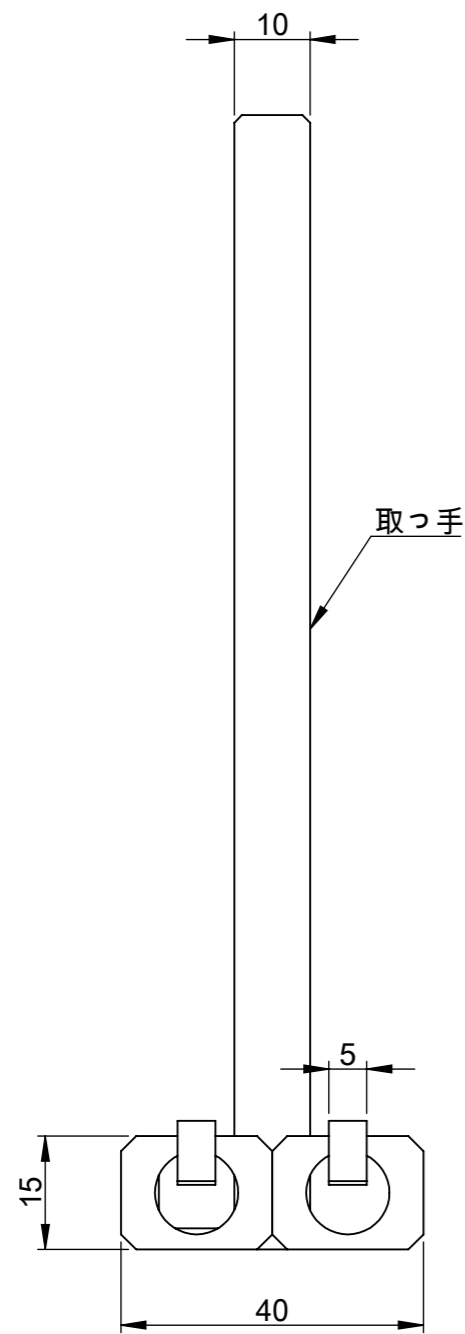
3

2

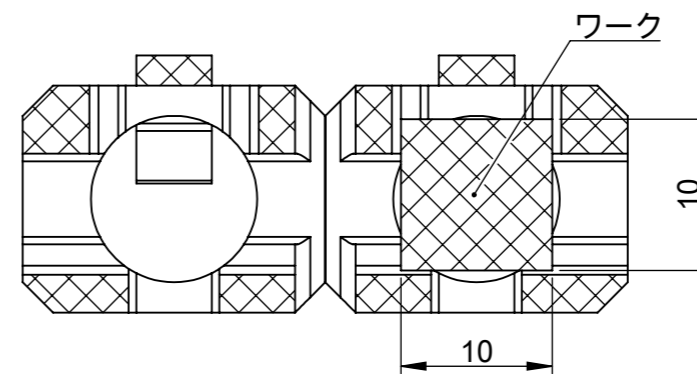
1

F  
E  
D  
C  
B  
A

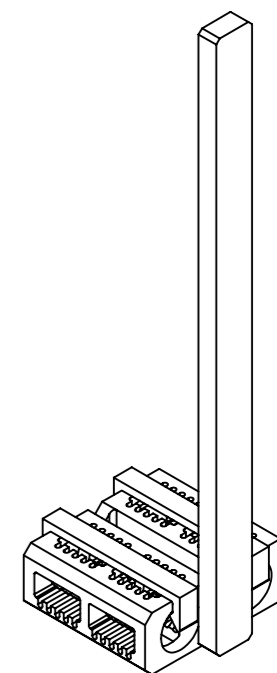
F  
E  
D  
C  
B  
A



詳細図  
(S=2:1)



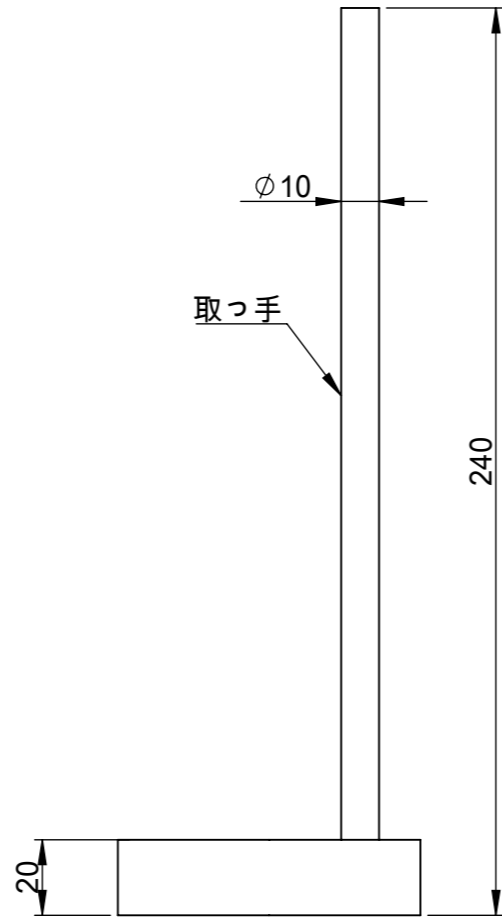
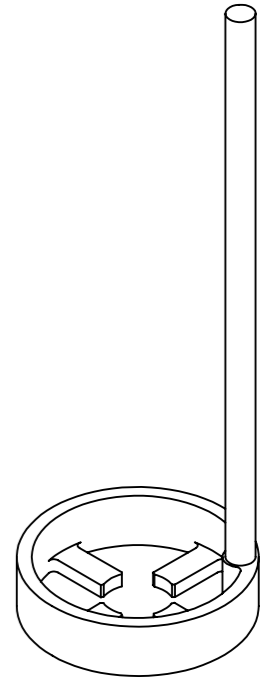
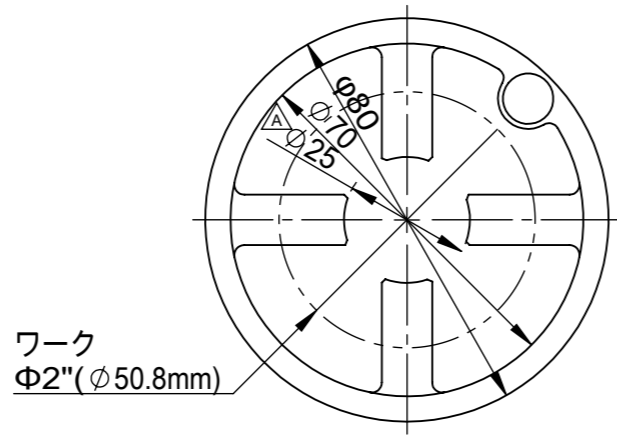
断面図 A-A  
スケール 2 : 1



仕 様	
スリット幅	1.2mm
ワークサイズ	□10mm
ワーク厚み	0.4~1.0mm
収納数	20枚

指示なき場合： 寸法はミリメートルとする 表面粗さ： 公差： 寸法： 角度：	仕上げ： ▽▽	バリ取り、鋭角の除去	改訂
名 前	日 付	表面処理	品名
製 図	K.T	2016.07.29	ウェハ・ガラスキャリア STF7010-01
検 図			
承 認			
この図面に含まれる情報は、MSAファクトリーに属します。いかなる部分であってもMSAファクトリーの許可なく複製することを禁じます		材 質	図 番
株式会社MSAファクトリー		PTFE	SAB05-01-001
重 量： 37g		尺 度： 1:1	A3
		葉数 1 / 1	

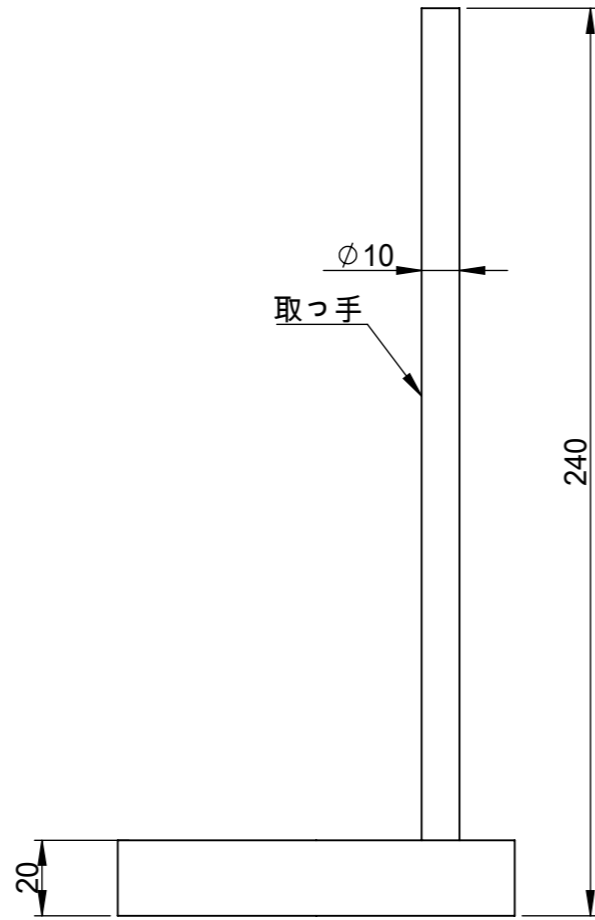
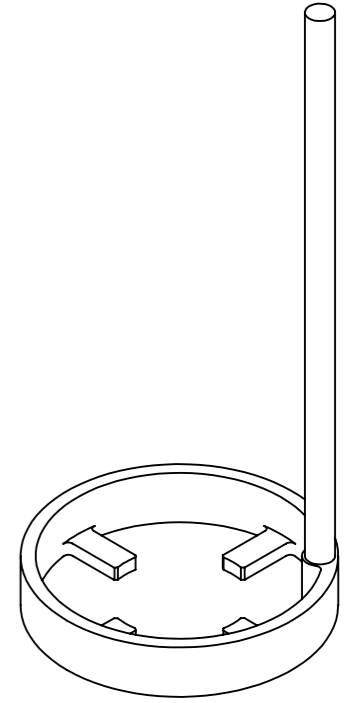
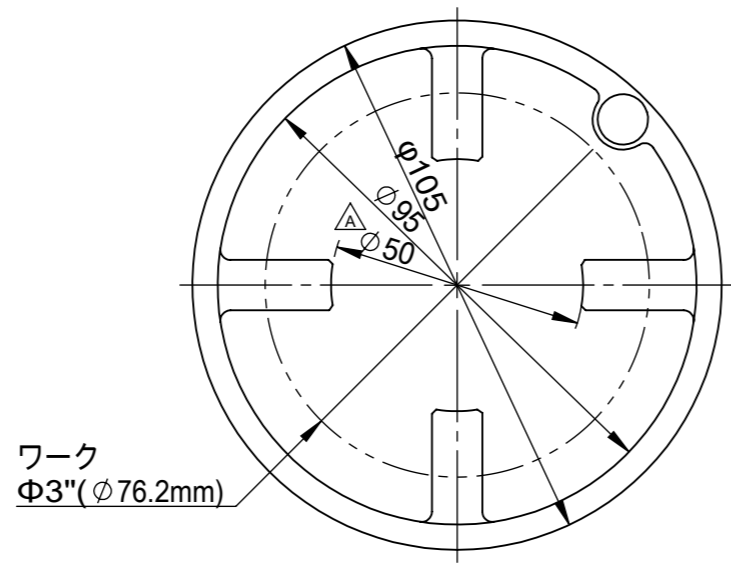
記号	改訂内容	年.月.日	担当
△A	寸法見直し(Φ40→Φ25)	2019.01.16	K.T
△B			



仕 様	
ワークポケット サイズ	Φ70mm
ワークサイズ	Φ2" (Φ50.8mm)
ワーク厚み	0.2~2.0mm
収納数	1枚

指示なき場合: 寸法はミリメートルとする 表面粗さ: 公差: 寸法: 角度:	仕上げ:  ▽▽	バリ取り、鋭角の除去	改訂 △
名 前	日 付	表面処理	品名
製 図 K.T	2018.01.30		STF5000-0050-01
検 図			
承 認			
この図面に含まれる情報は、MSAファクトリーに属します。いかなる部分であってもMSAファクトリーの許可なく複製することを禁じます		材 質	図 番
株式会社MSAファクトリー		PTFE	SAB06-01-001A
重量: 109g		尺度: 1:2	A3
		葉数 1 / 1	

記号	改訂内容	年.月.日	担当
A	寸法見直し(Φ65→Φ50)	2019.01.16	K.T
B			



仕 様	
ワークポケット サイズ	Φ95mm
ワークサイズ	Φ3" (Φ76.2mm)
ワーク厚み	0.2~2.0mm
収納数	1枚

指示なき場合： 寸法はミリメートルとする 表面粗さ： 公差： 寸法： 角度：	仕上げ：  ▽▽	バリ取り、鋭角の除去  改訂 ▲
名 前 K.T	日 付 2018.02.06	表面処理
製 図	検 図	承 認
この図面に含まれる情報は、MSAファクトリーに属します。いかなる部分であってもMSAファクトリーの許可なく複製することを禁じます 株式会社MSAファクトリー		品名 STF5000-0075-01
材 質 PTFE		図番 SAB06-02-001A
重量： 127g	尺 度： 1:2	A3 葉数 1 / 1

8

7

6

5

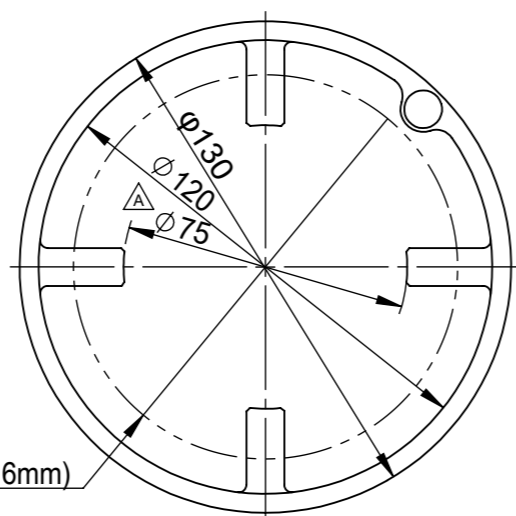
4

3

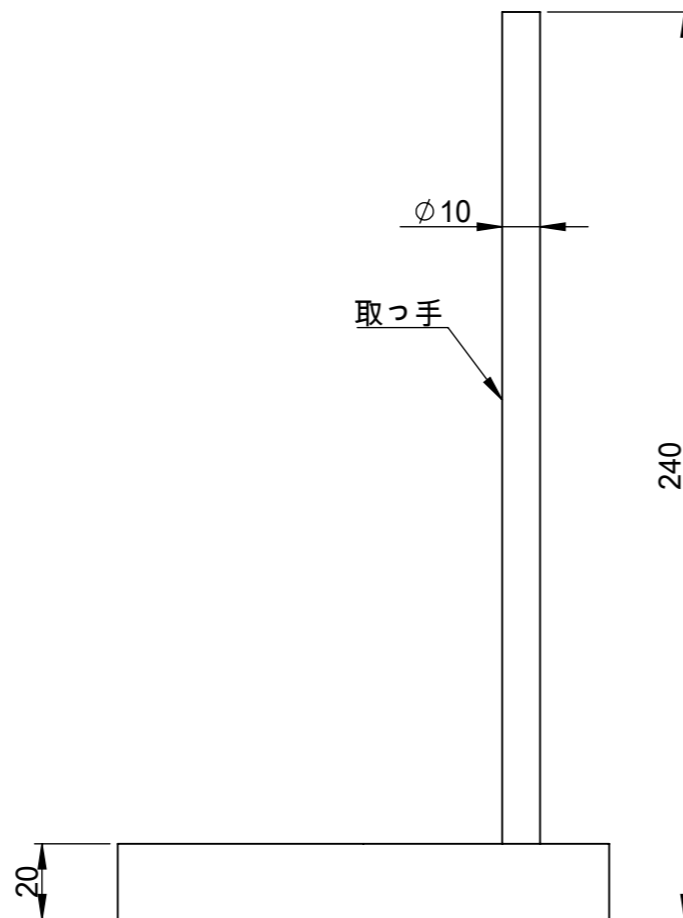
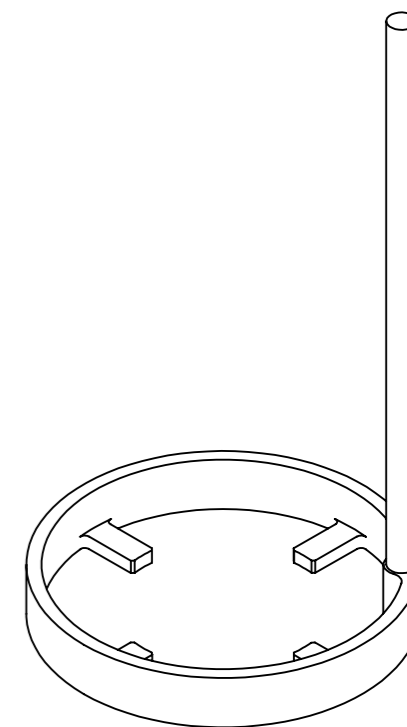
2

1

記号	改訂内容	年.月.日	担当
△A	寸法見直し(Φ90→Φ75)	2019.01.16	K.T
△B			



ワーク  
Φ4" (Φ101.6mm)



仕 様	
ワークポケット サイズ	Φ120mm
ワークサイズ	Φ4" (Φ101.6mm)
ワーク厚み	0.2~2.0mm
収納数	1枚

指示なき場合: 寸法はミリメートルとする 表面粗さ: 公差: 寸法: 角度:	仕上げ: ▽▽	バリ取り、鋭角の除去	改訂 △A
製 図 名 前 日 付 K.T 2018.02.06	表面処理	品名 STF5000-0100-01	
検 図	材 質 PTFE	図 番 SAB06-03-001A	A3
承 認		この図面に含まれる情報は、MSAファクトリーに属します。いかなる部分であってもMSAファクトリーの許可なく複製することを禁じます 株式会社MSAファクトリー	
重量: 145g		尺度: 1:2	葉数 1 / 1

8

7

6

5

4

3

2

1

F  
E  
D  
C  
B  
A

F  
E  
D  
C  
B  
A